

情報処理技術者試験 統計資料

平成 22 年度 春期試験
全試験区分版

平成 22 年 6 月

IPA[®] 独立行政法人 情報処理推進機構
情報処理技術者試験センター

合格発表日

春期 ITパスポート・基本情報技術者・
平成22年 5月20日
他試験区分 平成22年 6月25日

官報掲載日

春期 別途ご案内

最新の情報はホームページをご覧ください。
<http://www.jitec.ipa.go.jp/>

目 次

推移表	1
都道府県別 一覧表	4
勤務先別 一覧表	7
業務別 一覧表	9
経験年数別 一覧表	11
従業員数別 一覧表	12
在学中の学校等 一覧表	13
最終学歴別 一覧表	14
応募者・合格者数の推移（グラフ）	15
年齢別 応募者・合格者構成比（グラフ）	19
参考資料 1・2・3	21

年度	ITスキル		基本情報技術者		応用情報技術者		ITストラテジスト		システムアーキテクト		ネットワークスペシャリスト		情報セキュリティスペシャリスト		ITサービスマネージャ		秋期合計			
	人数	合格率	人数	合格率	人数	合格率	人数	合格率	人数	合格率	人数	合格率	人数	合格率	人数	合格率	人数	合格率		
平成21年度秋期	71,856		107,800	6.2	62,294	17.6	8,322	22.4	13,056	15.4	25,161	4.0	26,666	11.9	5,788	-10.5			320,943	41.3
	61,313	85.3	79,829	74.1	41,565	66.7	5,514	66.3	8,395	64.3	16,368	65.1	17,980	67.4	3,673	63.5			234,637	73.1
	31,080	50.7	28,270	35.4	8,908	21.4	754	13.7	1,112	13.2	2,433	14.9	3,326	18.5	460	12.5			76,343	32.5
新制度累計	71,856		107,800	6.2	62,294	17.6	8,322	22.4	13,056	15.4	25,161	4.0	26,666	11.9	5,788	-10.5			320,943	41.3
	61,313	85.3	79,829	74.1	41,565	66.7	5,514	66.3	8,395	64.3	16,368	65.1	17,980	67.4	3,673	63.5			234,637	73.1
	31,080	50.7	28,270	35.4	8,908	21.4	754	13.7	1,112	13.2	2,433	14.9	3,326	18.5	460	12.5			76,343	32.5
新旧制度累計	71,856		3,625,207		268,158		182,049		640,145		913,833		310,300		92,224				6,103,772	
	61,313	85.3	2,452,342	67.6	166,928	62.2	104,292	57.3	347,033	54.2	503,701	55.1	204,348	65.9	48,540	52.6			3,888,497	63.7
	31,080	50.7	428,171	17.5	28,898	17.3	8,829	8.5	26,701	7.7	36,109	7.2	28,122	13.8	3,911	8.1			591,821	15.2
新旧制度累計	71,856		1,992,398		268,158		182,049		325,506		685,578		310,300		92,224				3,928,069	
	61,313	85.3	1,407,206	70.6	166,928	62.2	104,292	57.3	173,595	53.3	387,496	56.5	204,348	65.9	48,540	52.6			2,553,718	65.0
	31,080	50.7	264,013	18.8	28,898	17.3	8,829	8.5	12,587	7.3	30,461	7.9	28,122	13.8	3,911	8.1			407,901	16.0
新旧制度累計	71,856		1,059,046		268,158		93,157		147,721		350,367		310,300		92,224				2,392,829	
	61,313	85.3	751,346	70.9	166,928	62.2	55,091	59.1	84,131	57.0	207,462	59.2	204,348	65.9	48,540	52.6			1,579,159	66.0
	31,080	50.7	149,651	19.9	28,898	17.3	5,398	9.8	7,282	8.7	19,393	9.3	28,122	13.8	3,911	8.1			273,735	17.3

(注) 試験区分の左の数字は上から応募者数、受験者数、合格者数を、右の数字は上から応募者数対前年同期比増減率(%)、受験率(受験者数/応募者数:%)、合格率(合格者数/受験者数:%)を示す。

平成6年度春期までの旧試験制度の試験区分のうち、特種はシステムアーキテクト欄、オンラインはネットワークスペシャリスト欄に計上した。
 平成12年度秋期までの旧試験制度の試験区分のうち、マイコンはエンベデッドシステムスペシャリスト欄、第一種は応用情報技術者欄、第二種は基本情報技術者欄に計上した。
 プロダクションエンジニア、システム運用管理エンジニアの応募者数、受験者数、合格者数は新旧制度累計 欄の春期合計、年度合計に計上した。
 平成20年度秋期までの旧試験制度の試験区分のうち、アナリスト、上級シスアドはITストラテジスト欄、アプリケーションはシステムアーキテクト欄、
 システム管理はITサービスマネージャ欄、情報セキュリティ、情報セキュアドは情報セキュリティスペシャリスト欄、ソフトウェア開発は応用情報技術者欄へ計上した。
 新旧制度累計 は昭和44年度から、新旧制度累計 は平成6年度秋期から、新旧制度累計 は平成13年度春期から、新制度累計は平成21年度春期からの累計を示す。
 初級シスアドについて、新旧制度累計 ~ の応募者数、受験者数、合格者数は、春期・秋期の合計を示す。

平成22年度 春期 情報処理技術者試験 都道府県別一覧表

都道府県	区分		ITAサポート		基本情報技術者		応用情報技術者		プロジェクトマネージャ		データベース		インテグレーション		情報セキュリティスペシャリスト		システム監査技術者		春期合計	
	1	2	1	2	1	2	1	2	1	2	1	2	1	2	1	2	1	2	1	2
北海道	2,199	65.7	2,452	7.4	1,483	16.7	253	13.5	304	12.2	140	50.5	588	21.5	53	0.0			7,472	24.4
	1,875	85.3	1,863	76.0	1,061	71.5	140	55.3	207	68.1	104	74.3	405	68.9	39	73.6			5,694	76.2
	646	34.5	389	20.9	191	18.0	20	14.3	29	14.0	21	20.2	53	13.1	4	10.3			1,353	23.8
青森県	462	50.5	302	-6.2	117	1.7	15	66.7	33	17.9	3	50.0	40	2.6	4	0.0			976	18.2
	418	90.5	247	81.8	88	75.2	8	53.3	27	81.8	3	100.0	27	67.5	4	100.0			822	84.2
	97	23.2	35	14.2	16	18.2	0	0.0	3	11.1	1	33.3	5	18.5	0	0.0			157	19.1
岩手県	553	40.0	370	26.7	190	8.6	25	-13.8	43	-12.2	15	66.7	71	34.0	14	27.3			1,281	26.5
	484	87.5	283	76.5	129	67.9	19	76.0	26	60.5	8	53.3	56	78.9	11	78.6			1,016	79.3
	133	27.5	50	17.7	25	19.4	4	21.1	1	3.8	1	12.5	12	21.4	2	18.2			228	22.4
宮城県	935	37.9	1,324	3.8	931	18.8	286	20.2	294	7.3	99	73.7	405	15.4	53	23.3			4,327	16.9
	755	80.7	995	75.2	603	64.8	182	63.6	183	62.2	71	71.7	252	62.2	33	62.3			3,074	71.0
	304	40.3	205	20.6	136	22.6	23	12.6	32	17.5	13	18.3	35	13.9	7	21.2			755	24.6
秋田県	343	22.9	244	16.7	145	-2.7	26	23.8	26	23.8	17	41.7	56	64.7	3	-25.0			860	18.0
	288	84.0	189	77.5	99	68.3	11	42.3	18	69.2	11	64.7	39	69.6	2	66.7			657	76.4
	89	30.9	34	18.0	16	16.2	2	18.2	0	0.0	2	18.2	3	7.7	0	0.0			146	22.2
山形県	374	41.1	281	12.0	115	17.3	16	33.3	38	52.0	12	9.1	33	17.9	6	-33.3			875	25.2
	341	91.2	215	76.5	73	63.5	12	75.0	27	71.1	11	91.7	27	81.8	6	100.0			712	81.4
	97	28.4	46	21.4	17	23.3	1	8.3	2	7.4	1	9.1	4	14.8	0	0.0			168	23.6
福島県	855	50.8	661	5.6	236	1.7	29	52.6	39	0.0	43	53.6	61	8.9	6	0.0			1,930	22.7
	736	86.1	484	73.2	154	65.3	18	62.1	28	71.8	30	69.8	33	54.1	4	66.7			1,487	77.0
	228	31.0	94	19.4	37	24.0	3	16.7	7	25.0	9	30.0	3	9.1	1	25.0			382	25.7
茨城県	1,465	30.1	1,945	7.2	1,229	7.3	280	20.2	274	6.2	192	8.5	502	4.1	66	0.0			5,953	12.3
	1,170	79.9	1,357	69.8	782	63.6	180	64.3	178	65.0	142	74.0	335	66.7	49	74.2			4,193	70.4
	460	39.3	251	18.5	119	15.2	26	14.4	25	14.0	16	11.3	43	12.8	6	12.2			946	22.6
栃木県	614	34.1	653	4.5	391	23.7	56	12.0	90	25.0	53	-8.6	99	4.2	16	-11.1			1,972	16.5
	514	83.7	509	77.9	264	67.5	31	55.4	65	72.2	35	66.0	69	69.7	11	68.8			1,498	76.0
	207	40.3	106	20.8	59	22.3	4	12.9	9	13.8	2	5.7	9	13.0	1	9.1			397	26.5
群馬県	901	85.8	759	-2.3	414	6.7	84	25.4	83	12.2	93	12.0	147	8.1	24	26.3			2,505	23.5
	767	85.1	552	72.7	287	69.3	60	71.4	51	61.4	65	69.9	90	61.2	15	62.5			1,887	75.3
	216	28.2	118	21.4	60	20.9	7	11.7	4	7.8	5	7.7	11	12.2	2	13.3			423	22.4
埼玉県	3,766	34.3	5,459	11.6	3,200	21.3	1,038	31.9	1,067	23.8	207	10.7	1,540	20.3	291	4.3			16,568	20.7
	3,023	80.3	3,715	68.1	2,036	63.6	641	61.8	654	61.3	151	72.9	958	62.2	179	61.5			11,357	68.5
	1,518	50.2	856	23.0	438	21.5	87	13.6	103	15.7	30	19.9	152	15.9	25	14.0			3,209	28.3
千葉県	4,108	29.0	5,741	8.8	3,913	20.6	1,345	32.4	1,340	17.0	252	39.2	2,001	24.2	444	10.7			19,144	19.2
	3,307	80.5	3,871	67.4	2,426	62.0	832	61.9	889	66.3	184	73.0	1,262	63.1	295	66.4			13,066	68.3
	1,532	46.3	907	23.4	586	24.2	141	16.9	169	19.0	27	14.7	260	20.6	46	15.6			3,668	28.1
東京都	11,271	23.4	25,708	-1.4	21,150	17.3	7,029	23.6	7,237	10.4	1,433	10.9	10,012	21.6	1,851	-0.3			85,691	11.5
	8,694	77.1	17,803	69.3	13,459	63.6	4,379	62.3	4,683	64.7	999	69.7	6,343	63.4	1,152	62.2			57,512	67.1
	4,953	57.0	4,276	24.0	2,744	20.4	593	13.5	800	17.1	185	18.5	1,014	16.0	180	15.6			14,745	25.6
神奈川県	6,086	22.4	12,923	1.1	10,777	14.7	3,718	18.8	3,635	9.3	1,478	8.4	6,048	16.8	1,038	3.8			45,703	11.1
	4,816	79.1	8,678	67.2	6,650	61.7	2,347	63.1	2,356	64.8	1,061	71.8	4,096	67.7	677	65.2			30,681	67.1
	2,528	52.5	1,930	22.2	1,378	20.7	297	12.7	366	15.5	203	19.1	600	14.6	100	14.8			7,402	24.1
新潟県	806	30.0	935	-3.1	717	3.8	141	9.3	194	-2.0	63	-8.7	201	19.6	32	33.3			3,089	7.9
	705	87.5	753	80.5	544	75.9	91	64.5	139	71.6	54	85.7	151	75.1	21	65.6			2,458	79.6
	237	33.6	159	21.1	76	14.0	6	6.6	14	10.1	7	13.0	13	8.6	2	9.5			514	20.9
富山県	414	11.9	807	-1.0	449	15.4	89	0.0	147	23.5	33	-2.9	156	0.6	35	-2.8			2,130	6.1
	371	89.6	637	78.9	287	63.9	61	68.5	92	62.6	18	54.5	108	69.2	24	68.6			1,598	75.0
	125	33.7	115	18.1	55	19.2	7	11.5	11	12.0	4	22.2	18	16.7	3	12.5			338	21.2
石川県	561	43.5	815	18.6	502	30.7	182	16.7	163	8.7	105	25.0	234	7.8	32	-8.6			2,594	23.3
	463	82.5	594	72.9	337	67.1	122	67.0	113	69.3	84	80.0	149	63.7	22	68.8			1,884	72.6
	176	38.0	115	19.4	44	13.1	10	8.2	11	9.7	17	20.2	11	7.4	1	4.5			385	20.4
福井県	237	-4.4	318	13.6	181	35.1	41	95.2	49	19.5	8	-11.1	66	40.4	15	87.5			915	16.1
	193	81.4	239	75.2	121	66.9	29	70.7	34	69.4	4	50.0	43	65.2	12	80.0			675	73.8
	87	45.1	51	21.3	21	17.4	2	6.9	2	5.9	1	25.0	5	11.6	1	8.3			170	25.2
山梨県	190	8.6	278	29.9	129	41.8	24	84.6	21	5.0	30	76.5	47	6.8	10	25.0			729	25.3
	148	77.9	209	75.2	94	72.9	15	62.5	14	66.7	23	76.7	31	66.0	2	20.0			536	73.5
	50	33.8	45	21.5	25	26.6	1	6.7	3	21.4	2	8.7	4	12.9	0	0.0			130	24.3

(注) 試験区分の左の数字は上から応募者数、受験者数、合格者数を、右の数字は上から受験率(受験者数/応募者数:%)、合格率(合格者数/受験者数:%)を示す。

平成22年度 春期 情報処理技術者試験 都道府県別一覧表

都道府県	区分		ITAポート		基本情報技術者		応用情報技術者		プロジェクトマネージャ		データベース		インテグレーション		情報セキュリティスペシャリスト		システム監査技術者		春期合計		
	1	2	3	4	5	6	7	8	9	10	11	12	13	14	15	16	17	18	19	20	21
長野県	783	27.7	770	-1.9	527	22.0	166	27.7	178	14.1	107	21.6	230	5.0	26	-13.3			2,787	13.6	
	673	86.0	525	68.2	317	60.2	95	57.2	124	69.7	73	68.2	160	69.6	16	61.5			1,983	71.2	
	255	37.9	107	20.4	65	20.5	20	21.1	15	12.1	8	11.0	20	12.5	1	6.3			491	24.8	
岐阜県	1,022	55.6	776	0.4	402	13.9	107	18.9	85	-18.3	40	2.6	126	-2.3	25	19.0			2,583	19.3	
	909	88.9	623	80.3	284	70.6	66	61.7	70	82.4	31	77.5	94	74.6	15	60.0			2,092	81.0	
	292	32.1	114	18.3	45	15.8	5	7.6	13	18.6	3	9.7	15	16.0	2	13.3			489	23.4	
静岡県	1,254	55.6	1,409	-4.5	846	16.4	182	17.4	218	4.8	103	27.2	323	20.1	53	-5.4			4,388	16.1	
	1,060	84.5	1,044	74.1	598	70.7	113	62.1	144	66.1	77	74.8	238	73.7	40	75.5			3,314	75.5	
	454	42.8	207	19.8	124	20.7	11	9.7	14	9.7	21	27.3	34	14.3	5	12.5			870	26.3	
愛知県	4,342	59.0	4,982	-1.2	3,360	10.6	892	17.8	1,024	1.6	522	3.8	1,426	22.1	210	-9.1			16,758	15.8	
	3,707	85.4	3,706	74.4	2,262	67.3	557	62.4	688	67.2	368	70.5	952	66.8	136	64.8			12,376	73.9	
	1,295	34.9	847	22.9	478	21.1	76	13.6	101	14.7	67	18.2	136	14.3	20	14.7			3,020	24.4	
三重県	751	57.8	542	2.8	235	2.6	53	55.9	78	34.5	38	11.8	113	24.2	16	0.0			1,826	24.6	
	633	84.3	398	73.4	169	71.9	38	71.7	56	71.8	33	86.8	81	71.7	11	68.8			1,419	77.7	
	210	33.2	76	19.1	36	21.3	3	7.9	9	16.1	8	24.2	13	16.0	3	27.3			358	25.2	
滋賀県	570	21.8	606	-11.4	338	36.3	80	60.0	81	26.6	57	7.5	129	43.3	31	24.0			1,892	12.5	
	486	85.3	455	75.1	224	66.3	51	63.8	54	66.7	43	75.4	91	70.5	18	58.1			1,422	75.2	
	190	39.1	112	24.6	55	24.6	6	11.8	5	9.3	9	20.9	15	16.5	1	5.6			393	27.6	
京都府	1,004	13.2	1,227	7.5	702	25.6	164	17.1	205	5.7	126	23.5	288	18.5	62	-8.8			3,778	13.3	
	800	79.7	855	69.7	474	67.5	106	64.6	145	70.7	98	77.8	193	67.0	46	74.2			2,717	71.9	
	383	47.9	209	24.4	146	30.8	14	13.2	32	22.1	24	24.5	34	17.6	6	13.0			848	31.2	
大阪府	4,009	34.3	6,392	-0.1	4,483	19.1	1,438	24.1	1,401	14.7	482	13.7	1,958	22.2	404	8.6			20,567	14.7	
	3,226	80.5	4,610	72.1	2,916	65.0	926	64.4	948	67.7	360	74.7	1,300	66.4	268	66.3			14,554	70.8	
	1,413	43.8	1,049	22.8	586	20.1	114	12.3	160	16.9	69	19.2	205	15.8	36	13.4			3,632	25.0	
兵庫県	2,243	12.1	2,458	-2.7	2,009	18.2	731	27.8	634	14.0	398	22.5	1,028	21.8	225	-6.6			9,726	11.0	
	1,867	83.2	1,729	70.3	1,312	65.3	477	65.3	429	67.7	295	74.1	746	72.6	168	74.7			7,023	72.2	
	745	39.9	406	23.5	255	19.4	46	9.6	62	14.5	48	16.3	98	13.1	13	7.7			1,673	23.8	
奈良県	662	53.2	553	3.4	381	34.2	114	16.3	97	-1.0	66	26.9	203	26.1	97	17.1			2,117	24.9	
	546	82.5	393	71.1	248	65.1	74	64.9	69	71.1	48	72.7	136	67.0	28	68.3			1,542	72.8	
	236	43.2	109	27.7	52	21.0	13	17.6	12	17.4	9	18.8	21	15.4	6	21.4			458	29.7	
和歌山県	247	44.4	209	-4.6	103	41.1	20	17.6	23	-20.7	12	-7.7	35	0.0	9	0.0			658	16.3	
	212	85.8	144	68.9	71	68.9	12	60.0	16	69.6	10	83.3	21	60.0	5	55.6			491	74.6	
	72	34.0	26	18.1	12	16.9	2	16.7	1	6.3	2	20.0	2	9.5	1	20.0			118	24.0	
鳥取県	191	35.5	158	-13.2	75	33.9	9	-10.0	27	80.0	8	14.3	28	7.7	5	66.7			501	13.9	
	169	88.5	124	78.5	62	82.7	7	77.8	19	70.4	7	87.5	19	67.9	4	80.0			411	82.0	
	49	29.0	20	16.1	16	25.8	2	28.6	4	21.1	2	28.6	1	5.3	0	0.0			94	22.9	
島根県	316	27.4	222	16.2	120	21.2	45	36.4	43	-4.4	2	-50.0	86	30.3	19	26.7			853	21.7	
	278	88.0	168	75.7	84	70.0	30	66.7	33	76.7	2	100.0	56	65.1	14	73.7			665	78.0	
	88	31.7	34	20.2	10	11.9	1	3.3	5	15.2	0	0.0	15	26.8	2	14.3			155	23.3	
岡山県	1,007	87.5	990	5.5	580	23.1	100	35.1	176	18.9	21	23.5	211	23.4	26	0.0			3,111	30.6	
	865	85.9	760	76.8	389	67.1	60	60.0	129	73.3	13	61.9	145	68.7	18	69.2			2,379	76.5	
	275	31.8	153	20.1	57	14.7	5	8.3	18	14.0	2	15.4	21	14.5	2	11.1			533	22.4	
広島県	1,336	50.1	1,477	-3.1	910	6.2	272	3.0	277	3.4	100	12.4	372	15.2	82	20.6			4,826	12.7	
	1,115	83.5	1,078	73.0	593	65.2	164	60.3	196	70.8	76	76.0	241	64.8	61	74.4			3,524	73.0	
	395	35.4	183	17.0	100	16.9	12	7.3	24	12.2	15	19.7	33	13.7	12	19.7			774	22.0	
山口県	381	25.7	492	-7.2	225	32.4	36	89.5	42	5.0	5	-44.4	70	7.7	9	-25.0			1,260	9.8	
	310	81.4	357	72.6	141	62.7	25	69.4	32	76.2	4	80.0	50	71.4	7	77.8			926	73.5	
	133	42.9	83	23.2	20	14.2	3	12.0	3	9.4	2	50.0	9	18.0	0	0.0			253	27.3	
徳島県	215	85.3	154	10.0	54	12.5	15	36.4	15	7.1	3	200.0	30	7.1	4	0.0			490	35.4	
	186	86.5	117	76.0	34	63.0	6	40.0	8	53.3	2	66.7	22	73.3	3	75.0			378	77.1	
	67	36.0	37	31.6	4	11.8	0	0.0	0	0.0	0	0.0	4	18.2	0	0.0			112	29.6	
香川県	300	71.4	350	12.2	249	6.9	93	12.0	78	1.3	13	225.0	98	2.1	15	-6.3			1,196	20.1	
	258	86.0	263	75.1	163	65.5	62	66.7	50	64.1	9	69.2	76	77.6	12	80.0			893	74.7	
	94	36.4	69	26.2	19	11.7	9	14.5	7	14.0	2	22.2	10	13.2	1	8.3			211	23.6	
愛媛県	457	41.0	495	9.3	288	8.7	51	-1.9	53	35.9	21	-25.0	80	14.3	12	-40.0			1,457	16.5	
	395	86.4	379	76.6	213	74.0	23	45.1	40	75.5	17	81.0	52	65.0	10	83.3			1,129	77.5	
	139	35.2	62	16.4	42	19.7	2	8.7	3	7.5	3	17.6	10	19.2	0	0.0			261	23.1	

(注) 試験区分の左の数字は上から応募者数、受験者数、合格者数を、右の数字は上から受験率(受験者数/応募者数:%)、合格率(合格者数/受験者数:%)を示す。

平成22年度 春期 情報処理技術者試験 都道府県別一覧表

(平成22年 6月25日現在)

区分 都道府県	ITパスポート		基本情報技術者		応用情報技術者		プロジェクトマネージャ		データベース		エビデット		情報セキュリティスペシャリスト		システム監査技術者		春期合計			
	人数	合格率(%)	人数	合格率(%)	人数	合格率(%)	人数	合格率(%)	人数	合格率(%)	人数	合格率(%)	人数	合格率(%)	人数	合格率(%)	人数	合格率(%)		
高知県	154	49.5	171	-12.3	107	33.8	23	9.5	15	-37.5	4		24	50.0	7	16.7			505	13.5
	133	86.4	138	80.7	81	75.7	17	73.9	10	66.7	3	75.0	22	91.7	7	100.0			411	81.4
	45	33.8	27	19.6	16	19.8	2	11.8	0	0.0	0	0.0	5	22.7	1	14.3			96	23.4
福岡県	2,217	58.7	2,789	-3.1	1,735	12.6	371	13.5	443	12.2	141	-3.4	638	20.8	78	-17.0			8,412	15.2
	1,821	82.1	2,053	73.6	1,127	65.0	223	60.1	289	65.2	106	75.2	432	67.7	51	65.4			6,102	72.5
	638	35.0	379	18.5	222	19.7	22	9.9	44	15.2	11	10.4	57	13.2	8	15.7			1,381	22.6
佐賀県	305	39.9	271	9.7	116	-3.3	10	-33.3	19	5.6	2	-50.0	33	26.9	3	-50.0			759	16.1
	274	89.8	218	80.4	77	66.4	6	60.0	16	84.2	2	100.0	19	57.6	3	100.0			615	81.0
	67	24.5	30	13.8	11	14.3	2	33.3	3	18.8	0	0.0	4	21.1	0	0.0			117	19.0
長崎県	519	47.0	332	-4.3	147	7.3	27	-30.8	37	12.1	24	4.3	46	7.0	6	0.0			1,138	16.0
	460	88.6	260	78.3	104	70.7	15	55.6	29	78.4	18	75.0	32	69.6	2	33.3			920	80.8
	167	36.3	67	25.8	24	23.1	0	0.0	1	3.4	0	0.0	3	9.4	0	0.0			262	28.5
熊本県	502	64.6	456	-6.7	237	20.9	45	66.7	46	39.4	11	-15.4	74	12.1	10	0.0			1,381	21.2
	412	82.1	339	74.3	157	66.2	33	73.3	31	67.4	9	81.8	50	67.6	5	50.0			1,036	75.0
	134	32.5	48	14.2	36	22.9	2	6.1	5	16.1	2	22.2	6	12.0	0	0.0			233	22.5
大分県	520	78.1	426	-6.2	280	22.3	49	6.5	47	-24.2	9	-18.2	112	0.9	17	21.4			1,460	19.8
	470	90.4	341	80.0	219	78.2	36	73.5	36	76.6	6	66.7	87	77.7	13	76.5			1,208	82.7
	156	33.2	65	19.1	31	14.2	4	11.1	4	11.1	0	0.0	8	9.2	3	23.1			271	22.4
宮崎県	644	31.7	275	18.5	107	15.1	18	38.5	13	-31.6	3	-40.0	47	27.0	10	11.1			1,117	24.5
	597	92.7	220	80.0	72	67.3	12	66.7	6	46.2	1	33.3	31	66.0	8	80.0			947	84.8
	105	17.6	33	15.0	12	16.7	0	0.0	1	16.7	0	0.0	1	3.2	1	12.5			153	16.2
鹿児島県	761	70.2	506	7.7	212	14.0	21	10.5	28	40.0	8	33.3	56	7.7	9	-18.2			1,601	32.2
	687	90.3	398	78.7	162	76.4	9	42.9	17	60.7	6	75.0	41	73.2	3	33.3			1,323	82.6
	172	25.0	70	17.6	31	19.1	0	0.0	2	11.8	0	0.0	4	9.8	0	0.0			279	21.1
沖縄県	828	66.6	645	7.9	390	37.3	68	21.4	69	6.2	39	39.3	125	16.8	8	0.0			2,172	32.2
	682	82.4	519	80.5	291	74.6	42	61.8	55	79.7	32	82.1	90	72.0	4	50.0			1,715	79.0
	146	21.4	85	16.4	44	15.1	3	7.1	3	5.5	4	12.5	6	6.7	1	25.0			292	17.0
全 国	63,680	35.9	92,108	1.5	65,487	16.6	19,877	22.4	20,529	10.7	6,641	13.0	30,296	19.4	5,415	1.9			304,033	14.7
	52,299	82.1	65,407	71.0	42,338	64.7	12,463	62.7	13,523	65.9	4,807	72.4	19,951	65.9	3,534	65.3			214,322	70.5
	22,098	42.3	14,489	22.2	8,592	20.3	1,613	12.9	2,142	15.8	858	17.8	3,045	15.3	506	14.3			53,343	24.9

(注) 試験区分の左の数字は上から応募者数、受験者数、合格者数を、右の数字は上から受験率(受験者数/応募者数:%)、合格率(合格者数/受験者数:%)を示す。

平成22年度 春期 情報処理技術者試験 勤務先別一覽表

勤務先	区分	ITパスポート			基本情報技術者			応用情報技術者			プロジェクトマネージャ			データベース			
		応募者	受験者	合格者	応募者	受験者	合格者	応募者	受験者	合格者	応募者	受験者	合格者	応募者	受験者	合格者	
社会人	ソフトウェア業	3,316 -24.7	2,536 76.5	1,570 61.9	21,967 -19.4	14,788 67.3	3,538 23.9	29,256 2.7	18,371 62.8	3,327 18.1	10,945 12.7	6,919 63.2	909 13.1	11,650 3.5	7,713 66.2	1,268 16.4	
	情報処理・提供サービス業	5,707 16.0	4,538 79.5	2,192 48.3	13,124 12.1	8,775 66.9	1,484 16.9	10,629 39.8	6,603 62.1	1,096 16.6	3,893 44.1	2,464 63.3	313 12.7	3,642 26.5	2,371 65.1	346 14.6	
	コンピュータ及び周辺機器製造又は販売業	2,825 50.9	2,272 80.4	1,106 48.7	1,678 10.5	1,074 64.0	214 19.9	1,001 9.6	622 62.1	186 29.9	749 13.7	427 57.0	54 12.6	325 11.3	207 63.7	31 15.0	
	農業、林業、漁業、鉱業	50 11.1	36 72.0	20 55.6	40 48.1	27 67.5	10 37.0	10 11.1	5 50.0	1 20.0	0 -100.0	0 0	0 0	4 -33.3	2 50.0	0 0.0	
	建設業	972 33.2	701 72.1	392 55.9	562 15.2	334 59.4	69 20.7	275 19.0	174 63.3	40 23.0	90 38.5	55 61.1	5 9.1	79 36.2	55 69.6	7 12.7	
	製造業	3,259 14.5	2,606 80.0	1,646 63.2	3,141 8.2	2,076 66.1	637 30.7	2,344 6.1	1,511 64.5	409 27.1	923 22.4	631 68.4	81 12.8	590 15.9	406 68.8	60 14.8	
	電気・ガス・熱供給・水道業	549 16.3	430 78.3	258 60.0	312 22.4	191 61.2	47 24.6	145 43.6	105 72.4	40 38.1	74 51.0	54 73.0	10 18.5	46 31.4	33 71.7	8 24.2	
	運輸・通信業	1,192 26.7	943 79.1	590 62.6	696 18.0	426 61.2	113 26.5	450 26.4	279 62.0	81 29.0	395 45.2	235 59.5	39 16.6	165 14.6	107 64.8	18 16.8	
	卸売・小売業、飲食店	1,214 33.6	941 77.5	559 59.4	471 30.8	291 61.8	64 22.0	189 26.8	122 64.6	38 31.1	71 65.1	47 66.2	4 8.5	51 15.9	34 66.7	9 26.5	
	金融・保険業、不動産業	1,674 26.2	1,244 74.3	824 66.2	864 30.7	495 57.3	162 32.7	467 25.5	293 62.7	82 28.0	321 24.4	195 60.7	42 21.5	120 41.2	76 63.3	17 22.4	
	サービス業	3,170 28.2	2,462 77.7	1,274 51.7	1,794 25.6	1,098 61.2	215 19.6	781 20.7	503 64.4	120 23.9	305 35.0	184 60.3	26 14.1	231 7.9	154 66.7	20 13.0	
	調査業、広告業	181 54.7	133 73.5	89 66.9	76 16.9	40 52.6	16 40.0	38 18.8	15 39.5	6 40.0	9 -18.2	3 33.3	0 0.0	9 -35.7	4 44.4	0 0.0	
	医療・福祉業	527 9.6	366 69.4	209 57.1	239 29.9	143 59.8	34 23.8	94 23.7	54 57.4	23 42.6	16 14.3	5 31.3	0 0.0	34 61.9	20 58.8	0 0.0	
	教育（学校、研究機関）	779 -28.8	552 70.9	358 64.9	511 17.7	310 60.7	76 24.5	337 18.2	219 65.0	67 30.6	41 70.8	29 70.7	4 13.8	138 19.0	96 69.6	15 15.6	
	官公庁、公益団体	1,462 15.7	1,130 77.3	711 62.9	764 51.0	499 65.3	139 27.9	349 22.0	230 65.9	76 33.0	82 36.7	50 61.0	11 22.0	84 6.3	59 70.2	10 16.9	
	無職、その他無記入	14,361 56.1	11,487 80.0	5,349 46.6	21,308 17.8	14,412 67.6	3,136 21.8	12,699 44.3	7,870 62.0	1,635 20.8	1,901 42.1	1,128 59.3	113 10.0	2,881 25.5	1,822 63.2	257 14.1	
	社会人計	41,238 24.6	32,377 78.5	17,147 53.0	67,547 1.6	44,979 66.6	9,954 22.1	59,064 16.8	36,976 62.6	7,227 19.5	19,815 22.4	12,426 62.7	1,611 13.0	20,049 11.1	13,159 65.6	2,066 15.7	
	学生	大学院	347 3.9	271 78.1	187 69.0	1,783 9.5	1,379 77.3	632 45.8	855 28.6	636 74.4	259 40.7	20 42.9	9 45.0	1 11.1	108 0.0	71 65.7	15 21.1
		大学	8,424 79.8	7,067 83.9	2,629 37.2	11,956 -6.4	9,507 79.5	2,373 25.0	2,174 21.3	1,707 78.5	510 29.9	29 -3.3	20 69.0	1 5.0	125 -15.0	88 70.4	17 19.3
		短大	395 45.8	352 89.1	50 14.2	225 -0.9	187 83.1	25 13.4	38 -17.4	34 89.5	0 0.0	1 0.0	1 100.0	0 0.0	3 200.0	1 33.3	0 0.0
高専		480 182.4	451 94.0	155 34.4	784 9.8	707 90.2	182 25.7	155 21.1	142 91.6	39 27.5	2 -33.3	1 50.0	0 0.0	12 71.4	4 33.3	0 0.0	
高校		9,284 60.6	8,786 94.6	1,349 15.4	2,512 38.6	2,346 93.4	316 13.5	257 22.4	244 94.9	47 19.3	2 100.0	0 0.0	0 0.0	14 180.0	14 100.0	4 28.6	
小・中学校		50 72.4	46 92.0	16 34.8	13 8.3	12 92.3	5 41.7	2 0.0	1 50.0	1 100.0	0 0	0 0	0 0	1 0.0	1 100.0	1 100.0	
専修学校・各種学校		3,192 36.5	2,715 85.1	495 18.2	7,021 2.5	6,091 86.8	951 15.6	2,887 7.8	2,550 88.3	500 19.6	7 0.0	5 71.4	0 0.0	213 -2.7	183 85.9	39 21.3	
その他		270 86.2	234 86.7	70 29.9	267 5.1	199 74.5	51 25.6	55 -8.3	48 87.3	9 18.8	1 100.0	1 0.0	0 0.0	4 -33.3	2 50.0	0 0.0	
学生計		22,442 63.2	19,922 88.8	4,951 24.9	24,561 1.2	20,428 83.2	4,535 22.2	6,423 15.1	5,362 83.5	1,365 25.5	62 10.7	37 59.7	2 5.4	480 -2.8	364 75.8	76 20.9	
合計		63,680 35.9	52,299 82.1	22,098 42.3	92,108 1.5	65,407 71.0	14,489 22.2	65,487 16.6	42,338 64.7	8,592 20.3	19,877 22.4	12,463 62.7	1,613 12.9	20,529 10.7	13,523 65.9	2,142 15.8	

(注) 応募者欄の下段の数字は対前年同期比増減率(%)、受験者欄の下段の数字は受験率(受験者数/応募者数:%)、合格者欄の下段の数字は合格率(合格者数/受験者数:%)を示す。

平成22年度 春期 情報処理技術者試験 勤務先別一覧表

勤務先	区分	ITバデット			情報処理技術者			システム監査技術者			春期合計			
		応募者	受験者	合格者	応募者	受験者	合格者	応募者	受験者	合格者	応募者	受験者	合格者	
社会人	ソフトウェア業	3,200 8.3	2,252 70.4	347 15.4	12,235 14.4	8,103 66.2	1,113 13.7	2,006 0.0	1,319 65.8	198 15.0	94,575 -2.3	62,001 65.6	12,270 19.8	
	情報処理・提供サービス業	352 21.0	239 67.9	37 15.5	7,149 28.8	4,703 65.8	688 14.6	1,132 11.2	741 65.5	103 13.9	45,628 24.4	30,434 66.7	6,259 20.6	
	コンピュータ及び周辺機器製造又は販売業	565 4.8	422 74.7	76 18.0	1,361 5.7	880 64.7	183 20.8	228 9.6	151 66.2	16 10.6	8,732 19.8	6,055 69.3	1,866 30.8	
	農業、林業、漁業、鉱業	3 50.0	2 66.7	1 50.0	10 11.1	6 60.0	2 33.3	2 100.0	2 100.0	0 0.0	119 19.0	80 67.2	34 42.5	
	建設業	14 -22.2	10 71.4	3 30.0	262 12.4	159 60.7	27 17.0	38 -19.1	28 73.7	1 3.6	2,292 22.6	1,516 66.1	544 35.9	
	製造業	1,134 16.7	864 76.2	211 24.4	1,242 9.4	823 66.3	145 17.6	330 11.9	247 74.8	35 14.2	12,963 11.5	9,164 70.7	3,224 35.2	
	電気・ガス・熱供給・水道業	24 26.3	18 75.0	3 16.7	114 -0.9	81 71.1	22 27.2	33 0.0	24 72.7	9 37.5	1,297 20.2	936 72.2	397 42.4	
	運輸・通信業	56 51.4	44 78.6	17 38.6	729 8.8	469 64.3	93 19.8	133 6.4	94 70.7	17 18.1	3,816 21.7	2,597 68.1	968 37.3	
	卸売・小売業、飲食店	9 12.5	5 55.6	1 20.0	135 6.3	88 65.2	12 13.6	54 -18.2	39 72.2	3 7.7	2,194 28.6	1,567 71.4	690 44.0	
	金融・保険業、不動産業	5 0.0	3 60.0	2 66.7	359 21.7	225 62.7	28 12.4	281 3.7	172 61.2	20 11.6	4,091 25.0	2,703 66.1	1,177 43.5	
	サービス業	112 15.5	90 80.4	16 17.8	809 6.7	534 66.0	79 14.8	320 -10.4	215 67.2	34 15.8	7,522 21.3	5,240 69.7	1,784 34.0	
	調査業、広告業	1 1	1 100.0	0 0.0	28 -3.4	16 57.1	3 18.8	11 -38.9	8 72.7	2 25.0	353 23.4	220 62.3	116 52.7	
	医療・福祉業	2 0.0	2 100.0	0 0.0	84 20.0	57 67.9	7 12.3	9 0.0	5 55.6	0 0.0	1,005 17.3	652 64.9	273 41.9	
	教育（学校、研究機関）	44 29.4	33 75.0	9 27.3	234 -2.5	163 69.7	40 24.5	21 -8.7	10 47.6	2 20.0	2,105 -6.4	1,412 67.1	571 40.4	
	官公庁、公益団体	28 55.6	20 71.4	3 15.0	372 3.3	245 65.9	54 22.0	98 -10.1	67 68.4	9 13.4	3,239 20.8	2,300 71.0	1,013 44.0	
	無職、その他無記入	927 21.7	676 72.9	104 15.4	4,433 33.2	2,814 63.5	466 16.6	701 -0.3	401 57.2	55 13.7	59,211 33.0	40,610 68.6	11,115 27.4	
	社会人計	6,476 12.5	4,681 72.3	830 17.7	29,556 18.7	19,366 65.5	2,962 15.3	5,397 2.1	3,523 65.3	504 14.3	249,142 13.1	167,487 67.2	42,301 25.3	
	学生	大学院	55 83.3	34 61.8	11 32.4	166 69.4	117 70.5	17 14.5	10 42.9	5 50.0	0 0.0	3,344 15.9	2,522 75.4	1,122 44.5
		大学	62 21.6	53 85.5	10 18.9	251 34.2	192 76.5	26 13.5	7 -36.4	5 71.4	2 40.0	23,028 17.1	18,639 80.9	5,568 29.9
		短大	2 2	1 50.0	0 0.0	0 -100.0	0 0	0 0	0 0	0 0	0 0	664 21.4	576 86.7	75 13.0
高専		14 250.0	11 78.6	5 45.5	13 44.4	13 100.0	3 23.1	0 0	0 0	0 0	1,460 41.1	1,329 91.0	384 28.9	
高校		1 0.0	0 0.0	0 0	17 88.9	13 76.5	4 30.8	0 0	0 0	0 0	12,087 54.6	11,403 94.3	1,720 15.1	
小・中学校		0 0	0 0	0 0	0 0	0 0	0 0	0 0	0 0	0 0	66 50.0	60 90.9	23 38.3	
専修学校・各種学校		29 7.4	25 86.2	2 8.0	281 72.4	243 86.5	33 13.6	1 -75.0	1 100.0	0 0.0	13,631 10.9	11,813 86.7	2,020 17.1	
その他		2 -50.0	2 100.0	0 0.0	12 140.0	7 58.3	0 0.0	0 -100.0	0 0	0 0	611 28.1	493 80.7	130 26.4	
学生計		165 41.0	126 76.4	28 22.2	740 56.8	585 79.1	83 14.2	18 -28.0	11 61.1	2 18.2	54,891 22.6	46,835 85.3	11,042 23.6	
合計		6,641 13.0	4,807 72.4	858 17.8	30,296 19.4	19,951 65.9	3,045 15.3	5,415 1.9	3,534 65.3	506 14.3	304,033 14.7	214,322 70.5	53,343 24.9	

(注) 応募者欄の下段の数字は対前年同期比増減率(%)、受験者欄の下段の数字は受験率(受験者数/応募者数:%)、合格者欄の下段の数字は合格率(合格者数/受験者数:%)を示す。

平成22年度 春期 情報処理技術者試験 業務別一覧表

業務	ITサポート			基本情報技術者			応用情報技術者			プロジェクトマネージャ			データベース		
	応募者	受験者	合格者	応募者	受験者	合格者	応募者	受験者	合格者	応募者	受験者	合格者	応募者	受験者	合格者
システム化戦略・企画・計画	678 -4.6	539 79.5	394 73.1	1,103 19.1	689 62.5	218 31.6	925 15.2	560 60.5	171 30.5	1,007 24.9	642 63.8	94 14.6	384 18.9	245 63.8	41 16.7
プロジェクト管理	398 -19.6	295 74.1	220 74.6	1,122 -2.7	675 60.2	178 26.4	2,251 14.2	1,315 58.4	279 21.2	7,564 12.6	4,715 62.3	724 15.4	1,167 17.2	723 62.0	118 16.3
システム設計	950 -22.0	750 78.9	509 67.9	6,146 -15.7	3,958 64.4	999 25.2	11,873 6.7	7,112 59.9	1,294 18.2	4,380 23.2	2,778 63.4	344 12.4	6,313 3.8	4,158 65.9	695 16.7
プログラム開発	1,581 -23.0	1,238 78.3	838 67.7	16,648 -18.2	11,348 68.2	2,709 23.9	18,580 6.1	11,775 63.4	2,107 17.9	1,610 24.8	1,001 62.2	88 8.8	5,438 7.6	3,634 66.8	564 15.5
ネットワーク技術支援	770 4.8	609 79.1	311 51.1	1,376 11.6	899 65.3	134 14.9	788 34.0	509 64.6	115 22.6	377 49.0	227 60.2	13 5.7	186 14.8	123 66.1	15 12.2
データベース技術支援	111 -5.1	91 82.0	52 57.1	360 -13.7	233 64.7	59 25.3	277 35.1	189 68.2	40 21.2	31 0.0	23 74.2	6 26.1	624 -1.1	390 62.5	65 16.7
エンベデッドシステム開発	53 -36.9	40 75.5	32 80.0	452 -37.9	306 67.7	90 29.4	875 -15.6	547 62.5	117 21.4	196 24.1	144 73.5	24 16.7	79 8.2	56 70.9	11 19.6
情報セキュリティ技術支援・ 管理・運用	888 10.7	707 79.6	317 44.8	1,558 18.9	1,030 66.1	133 12.9	765 26.4	479 62.6	74 15.4	190 31.0	123 64.7	17 13.8	195 37.3	135 69.2	18 13.3
ITサービスマネジメント (システム管理・運用)	3,651 7.7	2,930 80.3	1,469 50.1	6,127 19.0	4,165 68.0	672 16.1	4,159 29.2	2,735 65.8	504 18.4	997 34.4	649 65.1	64 9.9	1,273 19.0	860 67.6	121 14.1
システム監査	107 21.6	89 83.2	33 37.1	164 10.1	99 60.4	12 12.1	67 13.6	48 71.6	9 18.8	50 66.7	27 54.0	6 22.2	17 54.5	13 76.5	3 23.1
小計	9,187 -5.2	7,288 79.3	4,175 57.3	35,056 -9.5	23,402 66.8	5,204 22.2	40,560 9.3	25,269 62.3	4,710 18.6	16,402 19.5	10,329 63.0	1,380 13.4	15,676 7.8	10,337 65.9	1,651 16.0
研究・開発	724 7.6	586 80.9	424 72.4	1,475 -0.6	961 65.2	337 35.1	1,226 9.3	817 66.6	267 32.7	368 31.9	248 67.4	41 16.5	383 18.9	263 68.7	54 20.5
調査・企画	866 12.6	668 77.1	522 78.1	541 20.5	295 54.5	82 27.8	310 24.5	185 59.7	52 28.1	179 39.8	113 63.1	13 11.5	120 37.9	82 68.3	13 15.9
総務・人事	1,678 18.2	1,261 75.1	692 54.9	574 41.4	332 57.8	69 20.8	210 28.8	120 57.1	26 21.7	60 27.7	42 70.0	7 16.7	52 10.6	28 53.8	8 28.6
営業・販売(IT関連)	3,228 50.4	2,487 77.0	1,317 53.0	1,196 48.0	688 57.5	116 16.9	433 45.3	276 63.7	68 24.6	286 40.9	169 59.1	14 8.3	95 66.7	63 66.3	9 14.3
営業・販売(非IT関連)	1,848 39.6	1,345 72.8	771 57.3	552 39.0	319 57.8	54 16.9	134 59.5	77 57.5	20 26.0	21 40.0	12 57.1	2 16.7	19 35.7	16 84.2	2 12.5
製造	1,031 18.9	808 78.4	425 52.6	874 8.8	546 62.5	127 23.3	391 31.2	253 64.7	51 20.2	28 21.7	24 85.7	1 4.2	81 47.3	55 67.9	8 14.5
教育・研修	1,062 -23.0	785 73.9	487 62.0	1,113 17.8	805 72.3	198 24.6	769 40.6	553 71.9	104 18.8	111 23.3	83 74.8	9 10.8	207 10.1	157 75.8	21 13.4
その他・無記入	21,614 45.8	17,149 79.3	8,334 48.6	26,166 16.4	17,631 67.4	3,767 21.4	15,031 40.7	9,426 62.7	1,929 20.5	2,360 41.0	1,406 59.6	144 10.2	3,416 25.1	2,158 63.2	300 13.9
小計	32,051 37.0	25,089 78.3	12,972 51.7	32,491 17.0	21,577 66.4	4,750 22.0	18,504 37.6	11,707 63.3	2,517 21.5	3,413 38.8	2,097 61.4	231 11.0	4,373 24.9	2,822 64.5	415 14.7
合計	41,238 24.6	32,377 78.5	17,147 53.0	67,547 1.6	44,979 66.6	9,954 22.1	59,064 16.8	36,976 62.6	7,227 19.5	19,815 22.4	12,426 62.7	1,611 13.0	20,049 11.1	13,159 65.6	2,066 15.7

(注) 応募者欄の下段の数字は対前年度同期比増減率(%)、受験者欄の下段の数字は受験率(受験者数/応募者数:%)、合格者欄の下段の数字は合格率(合格者数/受験者数:%)を示す。

(平成22年 6月25日現在)

平成22年度 春期 情報処理技術者試験 業務別一覧表

業務	エンベッド			情報セキュリティエキスパート			システム監査技術者			春期合計					
	応募者	受験者	合格者	応募者	受験者	合格者	応募者	受験者	合格者	応募者	受験者	合格者			
システム化戦略・企画・計画	45	27	8	962	625	117	739	481	80				5,843	3,808	1,123
	45.2	60.0	29.6	17.9	65.0	18.7	1.7	65.1	16.6				13.6	65.2	29.5
プロジェクト管理	207	129	21	2,179	1,348	156	800	486	80				15,688	9,686	1,776
	22.5	62.3	16.3	28.9	61.9	11.6	-6.0	60.8	16.5				11.7	61.7	18.3
システム設計	687	489	81	5,541	3,554	542	595	393	67				36,485	23,192	4,531
	11.2	71.2	16.6	17.4	64.1	15.3	4.6	66.1	17.0				3.7	63.6	19.5
プログラム開発	1,721	1,205	188	4,225	2,860	382	169	120	18				49,972	33,181	6,894
	17.2	70.0	15.6	27.2	67.7	13.4	25.2	71.0	15.0				-2.4	66.4	20.8
ネットワーク技術支援	48	31	5	2,084	1,362	296	84	61	7				5,713	3,821	896
	128.6	64.6	16.1	3.4	65.4	21.7	20.0	72.6	11.5				12.5	66.9	23.4
データベース技術支援	5	5	2	98	74	21	8	3	0				1,514	1,008	245
	66.7	100.0	40.0	15.3	75.5	28.4	-11.1	37.5	0.0				1.1	66.6	24.3
エンベッドシステム開発	1,828	1,361	252	203	128	18	18	12	1				3,704	2,594	545
	-0.5	74.5	18.5	-3.8	63.1	14.1	20.0	66.7	8.3				-10.6	70.0	21.0
情報セキュリティ技術支援・ 管理・運用	13	8	2	1,741	1,200	186	222	161	19				5,572	3,843	766
	-27.8	61.5	25.0	-4.3	68.9	15.5	13.8	72.5	11.8				10.6	69.0	19.9
ITサービスマネジメント (システム管理・運用)	60	42	10	3,690	2,523	342	500	334	38				20,457	14,238	3,220
	36.4	70.0	23.8	15.8	68.4	13.6	13.4	66.8	11.4				18.6	69.6	22.6
システム監査	8	4	3	128	92	17	802	550	72				1,343	922	155
	166.7	50.0	75.0	32.0	71.9	18.5	0.8	68.6	13.1				8.9	68.7	16.8
小計	4,622	3,301	572	20,851	13,766	2,077	3,937	2,601	382				146,291	96,293	20,151
	9.7	71.4	17.3	16.1	66.0	15.1	3.4	66.1	14.7				4.7	65.8	20.9
研究・開発	593	444	108	702	476	110	79	48	13				5,550	3,843	1,354
	17.7	74.9	24.3	21.0	67.8	23.1	-9.2	60.8	27.1				9.9	69.2	35.2
調査・企画	30	22	6	359	233	42	144	91	13				2,549	1,689	743
	25.0	73.3	27.3	22.1	64.9	18.0	-4.0	63.2	14.3				18.6	66.3	44.0
総務・人事	5	4	2	229	145	22	69	48	2				2,877	1,980	828
	150.0	80.0	50.0	21.8	63.3	15.2	9.5	69.6	4.2				23.2	68.8	41.8
営業・販売(IT関連)	23	16	1	765	504	54	144	93	6				6,170	4,296	1,585
	35.3	69.6	6.3	16.3	65.9	10.7	-17.7	64.6	6.5				41.4	69.6	36.9
営業・販売(非IT関連)	9	8	0	90	49	7	21	14	3				2,694	1,840	859
	12.5	88.9	0.0	2.3	54.4	14.3	5.0	66.7	21.4				38.2	68.3	46.7
製造	60	44	5	135	82	10	7	3	0				2,607	1,815	627
	42.9	73.3	11.4	73.1	60.7	12.2	-36.4	42.9	0.0				19.8	69.6	34.5
教育・研修	74	58	14	387	265	53	57	40	4				3,780	2,746	890
	42.3	78.4	24.1	11.2	68.5	20.0	14.0	70.2	10.0				5.0	72.6	32.4
その他・無記入	1,060	784	122	6,038	3,846	587	939	585	81				76,624	52,985	15,264
	18.2	74.0	15.6	28.2	63.7	15.3	1.6	62.3	13.8				30.1	69.1	28.8
小計	1,854	1,380	258	8,705	5,600	885	1,460	922	122				102,851	71,194	22,150
	19.9	74.4	18.7	25.3	64.3	15.8	-1.4	63.2	13.2				27.7	69.2	31.1
合計	6,476	4,681	830	29,556	19,366	2,962	5,397	3,523	504				249,142	167,487	42,301
	12.5	72.3	17.7	18.7	65.5	15.3	2.1	65.3	14.3				13.1	67.2	25.3

(注) 応募者欄の下段の数字は対前年度同期比増減率(%)、受験者欄の下段の数字は受験率(受験者数/応募者数:%)、合格者欄の下段の数字は合格率(合格者数/受験者数:%)を示す。

平成22年度 春期 情報処理技術者試験 経験年数別一覧表

経験年数	区分		ITA' 'ポ-ト		基本情報技術者		応用情報技術者		プロ' 'ェクトマネ' 'ヅ' 'ャ		デ- ' 'ハ- ' 'ス		イン' 'テ' 'ット		情報セキュリティ' 'シ' 'ャリ' 'スト		システム監査技術者		春期合計	
	人数	平均年齢	人数	平均年齢	人数	平均年齢	人数	平均年齢	人数	平均年齢	人数	平均年齢	人数	平均年齢	人数	平均年齢	人数	平均年齢	人数	平均年齢
経験なし	885	37.2	881	-24.0	311	11.1	23	130.0	41	10.8	37	0.0	97	34.7	5	25.0			2,280	1.6
	716	80.9	683	77.5	243	78.1	13	56.5	33	80.5	28	75.7	75	77.3	2	40.0			1,793	78.6
	310	43.3	145	21.2	46	18.9	1	7.7	2	6.1	2	7.1	6	8.0	0	0.0			512	28.6
1年未満	2,206	24.8	8,958	-17.0	5,245	10.0	43	30.3	668	-10.6	150	-9.6	653	31.7	12	-42.9			17,935	-4.5
	1,732	78.5	6,702	74.8	3,752	71.5	24	55.8	492	73.7	112	74.7	486	74.4	9	75.0			13,309	74.2
	910	52.5	1,621	24.2	868	23.1	6	4.2	89	18.1	25	22.3	70	14.4	3	33.3			3,587	27.0
2年未満	1,597	18.3	5,404	-14.2	4,381	15.7	96	12.9	916	-12.3	233	5.0	831	25.5	43	72.0			13,501	0.2
	1,208	75.6	3,625	67.1	2,811	64.2	60	62.5	629	68.7	158	67.8	596	71.7	31	72.1			9,118	67.5
	638	52.8	777	21.4	524	18.6	10	16.7	107	17.0	35	22.2	68	11.4	5	16.1			2,164	23.7
2年以上4年未満	3,232	27.9	8,362	-0.3	7,311	20.3	430	40.5	2,062	13.8	555	14.0	1,814	25.6	107	7.0			23,873	13.0
	2,463	76.2	5,267	63.0	4,480	61.3	272	63.3	1,382	67.0	400	72.1	1,248	68.8	61	57.0			15,573	65.2
	1,350	54.8	1,133	21.5	813	18.1	32	11.8	224	16.2	83	20.8	240	19.2	9	14.8			3,884	24.9
4年以上6年未満	2,639	18.3	5,210	-5.1	5,893	3.0	803	16.0	2,101	5.0	633	6.7	2,047	6.0	193	-10.2			19,519	3.4
	2,044	77.5	3,236	62.1	3,511	59.6	521	64.9	1,337	63.6	471	74.4	1,327	64.8	123	63.7			12,570	64.4
	1,119	54.7	827	25.6	720	20.5	106	20.3	230	17.2	103	21.9	263	19.8	13	10.6			3,381	26.9
6年以上8年未満	2,128	10.3	3,615	-13.7	5,021	-1.4	1,308	20.0	2,118	2.4	606	11.8	2,394	11.0	294	0.3			17,484	0.7
	1,691	79.5	2,267	62.7	3,044	60.6	812	62.1	1,438	67.9	438	72.3	1,572	65.7	183	62.2			11,445	65.5
	1,032	61.0	619	27.3	677	22.2	129	15.9	272	18.9	82	18.7	298	19.0	33	18.0			3,142	27.5
8年以上10年未満	2,353	2.2	3,502	-3.6	4,728	4.1	2,023	23.6	2,326	9.9	632	7.3	2,868	10.7	446	4.7			18,878	5.8
	1,870	79.5	2,136	61.0	2,908	61.5	1,284	63.5	1,533	65.9	463	73.3	1,877	65.4	275	61.7			12,346	65.4
	1,155	61.8	530	24.8	618	21.3	221	17.2	278	18.1	87	18.8	335	17.8	63	22.9			3,287	26.6
10年以上12年未満	2,550	11.7	3,246	18.0	4,100	22.1	2,298	33.4	2,011	22.2	638	22.9	2,844	23.9	467	19.4			18,154	21.3
	1,976	77.5	2,035	62.7	2,527	61.6	1,460	63.5	1,299	64.6	441	69.1	1,872	65.8	308	66.0			11,918	65.6
	1,154	58.4	417	20.5	490	19.4	244	16.7	219	16.9	87	19.7	345	18.4	48	15.6			3,004	25.2
12年以上14年未満	1,714	30.0	1,491	42.0	1,777	34.9	1,377	49.7	979	38.9	350	44.6	1,481	28.7	297	7.6			9,466	35.6
	1,351	78.8	969	65.0	1,106	62.2	864	62.7	657	67.1	255	72.9	934	63.1	198	66.7			6,334	66.9
	806	59.7	185	19.1	232	21.0	130	15.0	107	16.3	55	21.6	174	18.6	38	19.2			1,727	27.3
14年以上16年未満	1,547	3.1	1,167	4.9	1,355	-9.1	1,277	-3.7	751	-8.1	271	-12.6	1,365	-8.8	316	-9.5			8,049	-4.2
	1,216	78.6	765	65.6	876	64.6	834	65.3	497	66.2	208	76.8	889	65.1	210	66.5			5,495	68.3
	773	63.6	166	21.7	173	19.7	116	13.9	56	11.3	35	16.8	165	18.6	39	18.6			1,523	27.7
16年以上18年未満	1,429	3.1	1,204	3.4	1,563	6.7	1,496	-4.1	730	-1.4	293	4.3	1,583	1.7	315	-8.4			8,613	1.4
	1,085	75.9	797	66.2	978	62.6	922	61.6	473	64.8	220	75.1	1,055	66.6	209	66.3			5,739	66.6
	598	55.1	150	18.8	124	12.7	108	11.7	56	11.8	29	13.2	130	12.3	26	12.4			1,221	21.3
18年以上20年未満	1,601	22.7	1,430	39.0	1,681	22.4	1,755	22.3	802	23.4	307	15.0	1,830	24.7	444	3.0			9,850	23.8
	1,240	77.5	926	64.8	1,033	61.5	1,097	62.5	494	61.6	220	71.7	1,161	63.4	294	66.2			6,465	65.6
	685	55.2	137	14.8	141	13.6	119	10.8	54	10.9	28	12.7	121	10.4	39	13.3			1,324	20.5
20年以上22年未満	1,571	15.3	1,173	33.9	1,426	22.4	1,727	5.6	644	12.4	324	11.0	1,771	18.9	469	-11.8			9,105	14.9
	1,213	77.2	754	64.3	875	61.4	1,058	61.3	411	63.8	219	67.6	1,136	64.1	303	64.6			5,969	65.6
	659	54.3	108	14.3	91	10.4	102	9.6	54	13.1	21	9.6	111	9.8	35	11.6			1,181	19.8
22年以上24年未満	949	11.0	646	49.5	837	29.2	1,311	25.5	402	13.2	199	0.0	1,209	23.7	430	5.9			5,983	21.7
	758	79.9	427	66.1	511	61.1	812	61.9	270	67.2	136	68.3	782	64.7	296	68.8			3,992	66.7
	431	56.9	68	15.9	53	10.4	69	8.5	25	9.3	20	14.7	65	8.3	34	11.5			765	19.2
24年以上	3,029	13.5	1,467	71.4	1,218	47.8	1,993	43.9	716	39.6	409	29.8	2,660	35.4	1,082	8.2			12,574	32.0
	2,356	77.8	1,003	68.4	785	64.4	1,279	64.2	470	65.6	302	73.8	1,781	67.0	747	69.0			8,723	69.4
	1,330	56.5	144	14.4	92	11.7	112	8.8	48	10.2	44	14.6	154	8.6	76	10.2			2,000	22.9
無記入	11,808	54.1	19,791	14.6	12,217	41.3	1,855	42.4	2,782	25.4	839	20.4	4,109	30.3	477	0.4			53,878	30.1
	9,458	80.1	13,387	67.6	7,536	61.7	1,114	60.1	1,744	62.7	610	72.7	2,575	62.7	274	57.4			36,698	68.1
	4,197	44.4	2,927	21.9	1,565	20.8	111	10.0	245	14.0	94	15.4	417	16.2	43	15.7			9,599	26.2
合 計	41,238	24.6	67,547	1.6	59,064	16.8	19,815	22.4	20,049	11.1	6,476	12.5	29,556	18.7	5,397	2.1			249,142	13.1
	32,377	78.5	44,979	66.6	36,976	62.6	12,426	62.7	13,159	65.6	4,681	72.3	19,366	65.5	3,523	65.3			167,487	67.2
	17,147	53.0	9,954	22.1	7,227	19.5	1,611	13.0	2,066	15.7	830	17.7	2,962	15.3	504	14.3			42,301	25.3

(注)試験区分の左の数字は上から応募者数、受験者数、合格者数を、右の数字は上から応募者数対前年同期比増減率(%)、受験率(受験者数/応募者数:%)、合格率(合格者数/受験者数:%)を示す。

平成22年度 春期 情報処理技術者試験 従業員数別一覧表

従業員数	区分		ITパスポート		基本情報技術者		応用情報技術者		プロジェクトマネージャ		データベース		インテグレーション		情報セキュリティスペシャリスト		システム監査技術者		春期合計	
	人数	増減率(%)	人数	増減率(%)	人数	増減率(%)	人数	増減率(%)	人数	増減率(%)	人数	増減率(%)	人数	増減率(%)	人数	増減率(%)	人数	増減率(%)	人数	増減率(%)
50人未満	3,860	-1.8	6,219	-5.3	4,016	12.7	870	36.8	1,480	13.8	397	28.1	1,491	19.8	325	2.2			18,658	4.4
	2,938	76.1	3,949	63.5	2,503	62.3	516	59.3	965	65.2	281	70.8	971	65.1	193	59.4			12,316	66.0
	1,658	56.4	923	23.4	526	21.0	70	13.6	141	14.6	43	15.3	184	18.9	26	13.5			3,571	29.0
50人以上100人未満	2,487	0.7	4,869	-6.4	3,396	15.6	738	32.5	1,051	18.8	305	9.7	1,194	23.9	180	9.8			14,220	5.7
	1,876	75.4	3,151	64.7	2,098	61.8	507	68.7	715	68.0	213	69.8	790	66.2	127	70.6			9,477	66.6
	997	53.1	688	21.8	402	19.2	49	9.7	89	12.4	35	16.4	140	17.7	20	15.7			2,420	25.5
100人以上200人未満	2,833	1.4	5,746	-5.6	4,688	9.7	1,205	25.9	1,497	6.3	417	25.2	1,846	19.0	280	5.3			18,512	4.8
	2,210	78.0	3,813	66.4	2,936	62.6	777	64.5	1,011	67.5	302	72.4	1,208	65.4	184	65.7			12,441	67.2
	1,203	54.4	717	18.8	524	17.8	82	10.6	150	14.8	55	18.2	168	13.9	22	12.0			2,921	23.5
200人以上300人未満	1,813	15.9	3,729	-8.7	3,433	8.3	952	32.0	1,076	12.4	314	-4.0	1,466	17.5	245	17.2			13,028	6.1
	1,417	78.2	2,494	66.9	2,233	65.0	621	65.2	719	66.8	229	72.9	985	67.2	163	66.5			8,861	68.0
	796	56.2	518	20.8	348	15.6	61	9.8	102	14.2	45	19.7	127	12.9	14	8.6			2,011	22.7
300人以上500人未満	2,537	25.3	4,541	-7.8	4,212	3.6	1,236	14.9	1,369	1.3	427	6.8	1,996	13.9	337	6.0			16,655	4.7
	2,005	79.0	3,064	67.5	2,712	64.4	782	63.3	902	65.9	314	73.5	1,367	68.5	233	69.1			11,379	68.3
	1,043	52.0	630	20.6	483	17.8	106	13.6	146	16.2	53	16.9	169	12.4	35	15.0			2,665	23.4
500人以上1,000人未満	3,600	18.2	6,722	-8.9	7,430	4.7	2,633	7.0	2,519	0.2	952	14.0	3,638	14.8	622	-7.3			28,116	3.5
	2,860	79.4	4,470	66.5	4,494	60.5	1,634	62.1	1,651	65.5	678	71.2	2,388	65.6	428	68.8			18,603	66.2
	1,577	55.1	829	18.5	780	17.4	193	11.8	267	16.2	103	15.2	358	15.0	56	13.1			4,163	22.4
1,000人以上10,000人未満	7,893	22.3	11,970	2.3	16,536	15.4	8,616	20.4	7,233	10.6	2,220	8.3	11,706	17.3	2,444	3.3			68,618	13.2
	6,146	77.9	8,081	67.5	10,503	63.5	5,445	63.2	4,765	65.9	1,604	72.3	7,713	65.9	1,599	65.4			45,856	66.8
	3,477	56.6	1,943	24.0	1,947	18.5	739	13.6	792	16.6	275	17.1	1,095	14.2	228	14.3			10,496	22.9
10,000人以上	2,520	22.0	2,565	8.5	2,648	17.8	1,696	29.8	938	16.8	542	9.1	1,937	9.2	459	1.3			13,305	15.6
	1,975	78.4	1,592	62.1	1,601	60.5	1,031	60.8	608	64.8	399	73.6	1,238	63.9	305	66.4			8,749	65.8
	1,300	65.8	552	34.7	578	36.1	199	19.3	120	19.7	117	29.3	276	22.3	58	19.0			3,200	36.6
無記入	13,695	56.6	21,186	16.5	12,705	43.3	1,869	42.5	2,886	26.5	902	23.9	4,282	33.0	505	-3.3			58,030	32.3
	10,950	80.0	14,365	67.8	7,896	62.1	1,113	59.6	1,823	63.2	661	73.3	2,706	63.2	291	57.6			39,805	68.6
	5,096	46.5	3,154	22.0	1,639	20.8	112	10.1	259	14.2	104	15.7	445	16.4	45	15.5			10,854	27.3
合 計	41,238	24.6	67,547	1.6	59,064	16.8	19,815	22.4	20,049	11.1	6,476	12.5	29,556	18.7	5,397	2.1			249,142	13.1
	32,377	78.5	44,979	66.6	36,976	62.6	12,426	62.7	13,159	65.6	4,681	72.3	19,366	65.5	3,523	65.3			167,487	67.2
	17,147	53.0	9,954	22.1	7,227	19.5	1,611	13.0	2,066	15.7	830	17.7	2,962	15.3	504	14.3			42,301	25.3

(注)試験区分の左の数字は上から応募者数、受験者数、合格者数を、右の数字は上から応募者数対前年同期比増減率(%)、受験率(受験者数/応募者数:%)、合格率(合格者数/受験者数:%)を示す。

平成22年度 春期 情報処理技術者試験 在学中の学校等一覧表

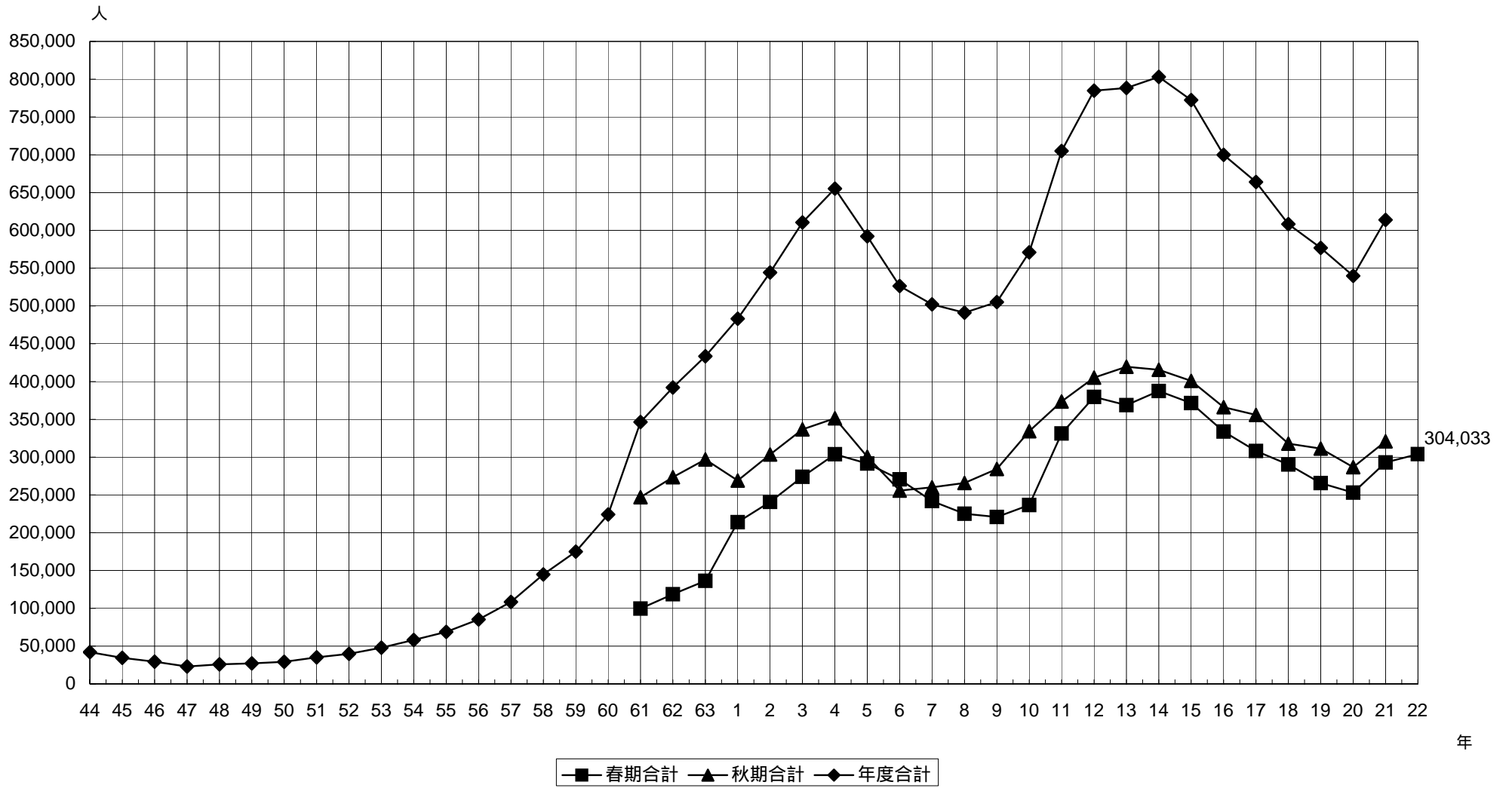
学校	区分		基本情報技術者		応用情報技術者		プロジェクトマネージャ		データベース		インテッド		情報セキュリティスペシャリスト		システム監査技術者		春期合計		
	ITパスポート																		
大学院(情報系)	137	53.9	931	14.7	623	31.7	13	18.2	93	16.3	36	100.0	143	101.4	4	300.0		1,980	27.3
	103	75.2	719	77.2	460	73.8	6	46.2	59	63.4	23	63.9	100	69.9	2	50.0		1,472	74.3
	54	52.4	321	44.6	183	39.8	0	0.0	13	22.0	6	26.1	16	16.0	0	0.0		593	40.3
大学院(情報系以外)	210	-14.3	852	4.3	232	20.8	7	133.3	15	-46.4	19	58.3	23	-14.8	6	0.0		1,364	2.6
	168	80.0	660	77.5	176	75.9	3	42.9	12	80.0	11	57.9	17	73.9	3	50.0		1,050	77.0
	133	79.2	311	47.1	76	43.2	1	33.3	2	16.7	5	45.5	1	5.9	0	0.0		529	50.4
大学(理工系の情報系)	2,012	93.1	7,022	2.9	1,586	21.8	12	-20.0	88	-12.9	41	46.4	173	47.9	3	50.0		10,937	15.9
	1,725	85.7	5,572	79.4	1,260	79.4	8	66.7	61	69.3	34	82.9	133	76.9	1	33.3		8,794	80.4
	685	39.7	1,446	26.0	385	30.6	0	0.0	10	16.4	9	26.5	20	15.0	0	0.0		2,555	29.1
大学(文系の情報系)	2,392	173.1	1,183	-9.7	133	-16.4	5	66.7	7	-65.0	3	-57.1	27	35.0	0	-100.0		3,750	56.5
	2,007	83.9	912	77.1	107	80.5	4	80.0	5	71.4	2	66.7	22	81.5	0	0.0		3,059	81.6
	526	26.2	147	16.1	23	21.5	0	0.0	1	20.0	0	0.0	2	9.1	0	0.0		699	22.9
大学(情報系以外の理工系)	897	43.1	1,758	-2.6	289	39.6	5	-37.5	16	6.7	16	23.1	23	-17.9	1	-66.7		3,005	11.0
	760	84.7	1,401	79.7	210	72.7	5	100.0	13	81.3	16	100.0	16	69.6	1	100.0		2,422	80.6
	390	51.3	412	29.4	63	30.0	1	20.0	3	23.1	1	6.3	2	12.5	0	0.0		872	36.0
大学(情報系以外の文系)	3,123	46.0	1,993	-29.5	166	33.9	7	75.0	14	27.3	2	-33.3	28	27.3	3	-40.0		5,336	3.9
	2,575	82.5	1,622	81.4	130	78.3	3	42.9	9	64.3	1	50.0	1	75.0	3	100.0		4,364	81.8
	1,028	39.9	368	22.7	39	30.0	0	0.0	3	33.3	0	0.0	2	9.5	2	66.7		1,442	33.0
短大(情報系)	250	32.3	200	0.0	38	-15.6	1		1		2		0		0			492	13.4
	224	89.6	169	84.5	34	89.5	1	100.0	0	0.0	1	50.0	0		0		429	87.2	
	24	10.7	25	14.8	0	0.0	0	0.0	0		0	0.0	0		0		49	11.4	
短大(情報系以外)	145	76.8	25	-7.4	0	-100.0	0	-100.0	2	100.0	0		0	-100.0	0			172	52.2
	128	88.3	18	72.0	0		0		1	50.0	0		0		0			147	85.5
	26	20.3	0	0.0	0		0		0	0.0	0		0		0			26	17.7
専修学校・各種学校(情報系)	2,581	33.9	6,590	6.6	2,787	9.3	7	0.0	205	-2.4	28	7.7	272	74.4	1	-66.7		12,471	12.7
	2,204	85.4	5,723	86.8	2,454	88.1	5	71.4	175	85.4	24	85.7	239	87.9	1	100.0		10,825	86.8
	385	17.5	885	15.5	482	19.6	0	0.0	39	22.3	2	8.3	32	13.4	0	0.0		1,825	16.9
専修学校・各種学校(情報系以外)	611	48.7	431	-35.5	100	-21.9	0		8	-11.1	1	0.0	9	28.6	0	-100.0		1,160	-5.3
	511	83.6	368	85.4	96	96.0	0		8	100.0	1	100.0	4	44.4	0			988	85.2
	110	21.5	66	17.9	18	18.8	0		0	0.0	0	0.0	1	25.0	0			195	19.7
高専(情報系)	386	173.8	696	14.1	136	16.2	2	100.0	9	28.6	12	300.0	10	25.0	0			1,251	41.0
	366	94.8	628	90.2	127	93.4	1	50.0	2	22.2	9	75.0	10	100.0	0			1,143	91.4
	126	34.4	163	26.0	34	26.8	0	0.0	0	0.0	5	55.6	3	30.0	0			331	29.0
高専(情報系以外)	94	224.1	88	-15.4	19	72.7	0	-100.0	3		2	100.0	3	200.0	0			209	41.2
	85	90.4	79	89.8	15	78.9	0		2	66.7	2	100.0	3	100.0	0			186	89.0
	29	34.1	19	24.1	5	33.3	0		0	0.0	0	0.0	0	0.0	0			53	28.5
高校(情報系)	2,056	35.7	585	27.7	59	11.3	0	-100.0	6		0	-100.0	5	150.0	0			2,711	33.5
	1,961	95.4	548	93.7	56	94.9	0		6	100.0	0		4	80.0	0			2,575	95.0
	277	14.1	55	10.0	10	17.9	0		1	16.7	0		1	25.0	0			344	13.4
高校(商業系)	3,815	73.7	1,072	42.0	118	19.2	0		7	75.0	0		6	100.0	0			5,018	64.1
	3,635	95.3	1,004	93.7	117	99.2	0		7	100.0	0		5	83.3	0			4,768	95.0
	587	16.1	157	15.6	19	16.2	0		2	28.6	0		2	40.0	0			767	16.1
高校(工業系)	2,589	63.6	678	47.1	58	28.9	2		0		1		3	0.0	0			3,331	59.2
	2,432	93.9	636	93.8	55	94.8	0	0.0	0		0	0.0	2	66.7	0			3,125	93.8
	345	14.2	72	11.3	14	25.5	0		0		0		0	0.0	0			431	13.8
高校(普通系・その他)	824	69.2	177	27.3	22	69.2	0		1	0.0	0		3	200.0	0			1,027	60.2
	758	92.0	158	89.3	16	72.7	0		1	100.0	0		2	66.7	0			935	91.0
	140	18.5	32	20.3	4	25.0	0		1	100.0	0		1	50.0	0			178	19.0
小・中学校	50	72.4	13	8.3	2	0.0	0		1	0.0	0		0		0			66	50.0
	46	92.0	12	92.3	1	50.0	0		1	100.0	0		0		0			60	90.9
	16	34.8	5	41.7	1	100.0	0		1	100.0	0		0		0			23	38.3
その他	270	86.2	267	5.1	55	-8.3	1		4	-33.3	2	-50.0	12	140.0	0	-100.0		611	28.1
	234	86.7	199	74.5	48	87.3	1	100.0	2	50.0	2	100.0	7	58.3	0			493	80.7
	70	29.9	51	25.6	9	18.8	0	0.0	0	0.0	0	0.0	0	0.0	0			130	26.4
合計	22,442	63.2	24,561	1.2	6,423	15.1	62	10.7	480	-2.8	165	41.0	740	56.8	18	-28.0		54,891	22.6
	19,922	88.8	20,428	83.2	5,362	83.5	37	59.7	364	75.8	126	76.4	585	79.1	11	61.1		46,835	85.3
	4,951	24.9	4,535	22.2	1,365	25.5	2	5.4	76	20.9	28	22.2	83	14.2	2	18.2		11,042	23.6

(注)試験区分の左の数字は上から応募者数、受験者数、合格者数を、右の数字は上から応募者数対前年同期比増減率(%)、受験率(受験者数/応募者数:%)、合格率(合格者数/受験者数:%)を示す。

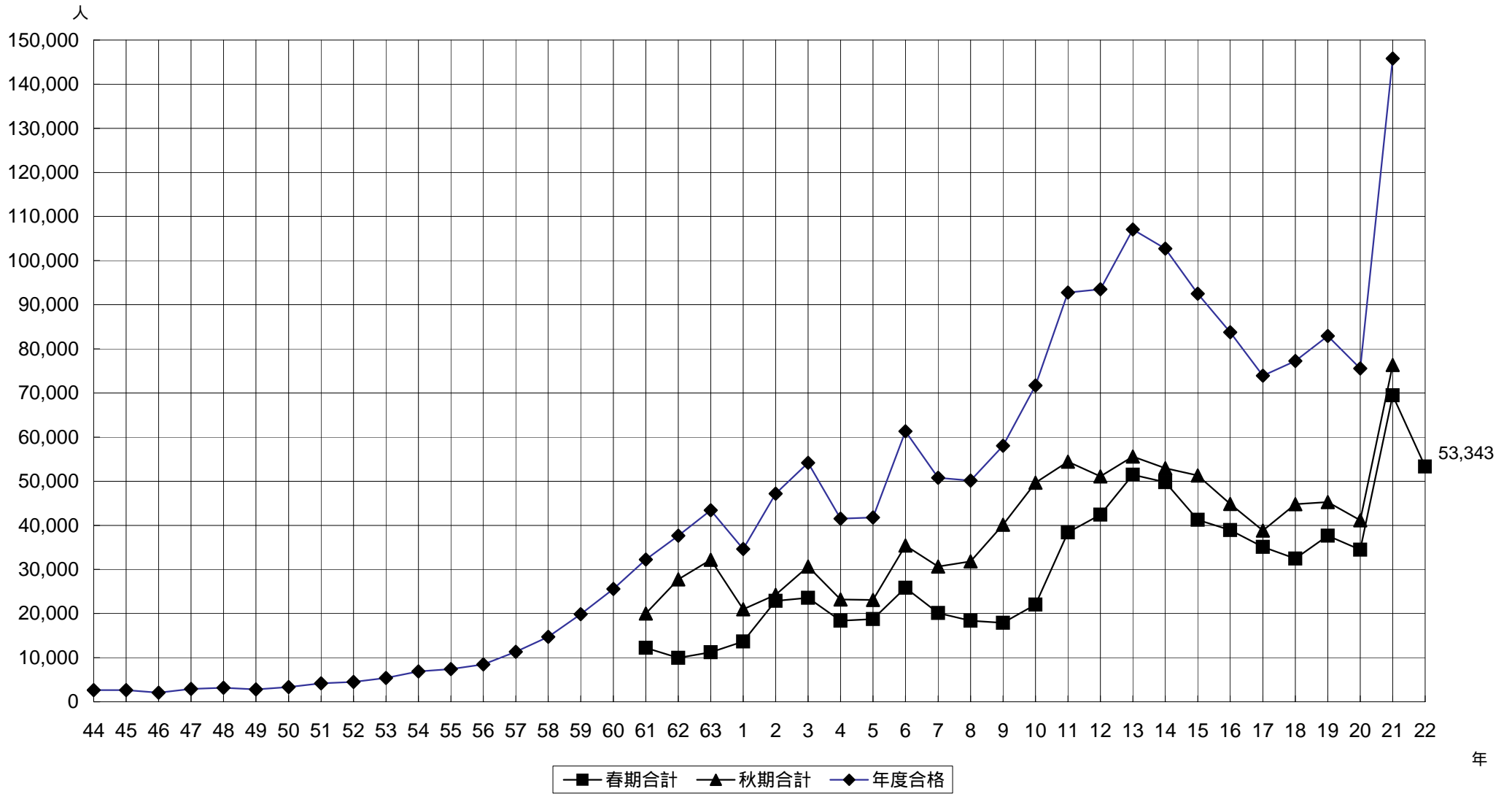
学校	区分		基本情報技術者		応用情報技術者		プロジェクトマネージャ		データベース		インテリジェント		情報セキュリティスペシャリスト		システム監査技術者		春期合計		
	ITパスポート																		
大学院（情報系）	236	2.6	1,073	-12.0	2,862	7.0	1,115	33.9	1,867	10.5	785	15.6	2,010	13.3	267	21.9		10,215	9.6
	174	73.7	709	66.1	1,767	61.7	723	64.8	1,255	67.2	569	72.5	1,355	67.4	180	67.4		6,732	65.9
	137	78.7	297	41.9	619	35.0	127	17.6	228	18.2	145	25.5	342	25.2	31	17.2		1,926	28.6
大学院（情報系以外）	1,040	-1.1	2,656	-7.5	3,725	7.0	1,566	34.0	1,850	15.3	786	18.7	2,107	14.3	486	5.0		14,216	8.1
	782	75.2	1,754	66.0	2,365	63.5	987	63.0	1,267	68.5	587	74.7	1,430	67.9	321	66.0		9,493	66.8
	671	85.8	718	40.9	725	30.7	215	21.8	250	19.7	161	27.4	343	24.0	63	19.6		3,146	33.1
大学（理工系の情報系）	1,600	-3.3	7,531	-12.1	9,771	10.5	3,050	19.5	3,263	4.0	1,174	9.1	4,348	16.0	634	6.7		31,371	4.0
	1,286	80.4	5,055	67.1	6,199	63.4	1,915	62.8	2,137	65.5	854	72.7	2,912	67.0	432	68.1		20,790	66.3
	869	67.6	1,322	26.2	1,121	18.1	232	12.1	332	15.5	132	15.5	432	14.8	56	13.0		4,496	21.6
大学（文系の情報系）	1,844	25.5	3,915	-2.6	3,066	13.1	1,015	17.3	1,042	9.8	109	-3.5	1,311	14.7	291	13.2		12,593	9.2
	1,392	75.5	2,603	66.5	1,919	62.6	623	61.4	664	63.7	77	70.6	837	63.8	183	62.9		8,298	65.9
	708	50.9	481	18.5	285	14.9	73	11.7	92	13.9	5	6.5	107	12.8	21	11.5		1,772	21.4
大学（情報系以外の理工系）	2,844	0.4	6,988	-7.4	8,307	11.2	3,996	16.8	3,107	9.7	1,417	11.7	5,042	16.3	1,070	-1.5		32,771	6.4
	2,287	80.4	4,693	67.2	5,311	63.9	2,519	63.0	2,066	66.5	1,057	74.6	3,387	67.2	722	67.5		22,042	67.3
	1,669	73.0	1,190	25.4	977	18.4	324	12.9	335	16.2	186	17.6	524	15.5	98	13.6		5,303	24.1
大学（情報系以外の文系）	8,618	17.6	11,856	1.6	8,927	19.3	3,860	23.9	2,956	10.2	288	16.6	4,457	26.5	1,536	1.3		42,498	13.1
	6,553	76.0	7,866	66.3	5,743	64.3	2,489	64.5	2,037	68.9	206	71.5	2,954	66.3	1,016	66.1		28,864	67.9
	4,317	65.9	1,778	22.6	1,098	19.1	374	15.0	379	18.6	23	11.2	410	13.9	150	14.8		8,529	29.5
短大（情報系）	362	3.7	608	-4.9	410	-11.8	123	25.5	120	7.1	40	17.6	215	17.5	12	-40.0		1,890	-0.5
	278	76.8	393	64.6	250	61.0	74	60.2	72	60.0	25	62.5	138	64.2	9	75.0		1,239	65.6
	127	45.7	62	15.8	37	14.8	5	6.8	2	2.8	1	4.0	9	6.5	0	0.0		243	19.6
短大（情報系以外）	1,569	21.2	772	13.4	277	-2.5	99	32.0	85	-19.0	32	28.0	169	-6.6	33	-2.9		3,036	13.3
	1,207	76.9	504	65.3	180	65.0	62	62.6	51	60.0	23	71.9	109	64.5	24	72.7		2,160	71.1
	494	40.9	68	13.5	26	14.4	6	9.7	4	7.8	3	13.0	5	4.6	1	4.2		607	28.1
専修学校・各種学校（情報系）	2,839	6.9	5,649	0.9	5,817	10.3	1,510	14.8	1,712	9.0	432	0.5	2,696	15.7	235	-4.1		20,890	7.6
	2,238	78.8	3,654	64.7	3,456	59.4	892	59.1	1,062	62.0	279	64.6	1,698	63.0	143	60.9		13,422	64.3
	1,044	46.6	431	11.8	361	10.4	58	6.5	103	9.7	24	8.6	148	8.7	17	11.9		2,186	16.3
専修学校・各種学校（情報系以外）	1,824	29.2	1,437	1.7	568	12.0	145	16.9	132	3.1	58	5.5	334	3.1	34	-5.6		4,532	13.3
	1,432	78.5	932	64.9	345	60.7	88	60.7	73	55.3	41	70.7	212	63.5	22	64.7		3,145	69.4
	592	41.3	118	12.7	42	12.2	8	9.1	7	9.6	3	7.3	22	10.4	0	0.0		792	25.2
高専（情報系）	160	20.3	431	-10.2	482	18.7	162	17.4	141	6.0	98	5.4	238	17.8	27	42.1		1,739	8.4
	131	81.9	282	65.4	281	58.3	116	71.6	93	66.0	65	66.3	148	62.2	17	63.0		1,133	65.2
	73	55.7	82	29.1	71	25.3	18	15.5	12	12.9	13	20.0	24	16.2	2	11.8		295	26.0
高専（情報系以外）	286	23.8	400	-0.7	297	4.6	228	15.2	142	21.4	109	-3.5	344	6.8	64	1.6		1,870	8.0
	216	75.5	268	67.0	179	60.3	141	61.8	89	62.7	84	77.1	228	66.3	47	73.4		1,252	67.0
	155	71.8	69	25.7	48	26.8	18	12.8	12	13.5	12	14.3	38	16.7	8	17.0		360	28.8
高校（情報系）	396	30.7	476	13.3	314	6.4	134	19.6	117	12.5	38	11.8	218	-4.8	19	-13.6		1,712	12.7
	313	79.0	314	66.0	202	64.3	89	66.4	75	64.1	30	78.9	136	62.4	12	63.2		1,171	68.4
	139	44.4	54	17.2	29	14.4	11	12.4	11	14.7	4	13.3	12	8.8	1	8.3		261	22.3
高校（商業系）	945	47.0	432	6.9	244	16.7	90	30.4	55	-21.4	8	33.3	149	11.2	23	-14.8		1,946	24.6
	763	80.7	282	65.3	169	69.3	60	66.7	37	67.3	6	75.0	100	67.1	14	60.9		1,431	73.5
	267	35.0	26	9.2	23	13.6	3	5.0	5	13.5	0	0.0	8	8.0	0	0.0		332	23.2
高校（工業系）	2,054	21.0	1,488	26.1	766	14.8	441	-3.1	286	17.2	163	5.2	978	12.3	89	-11.0		6,265	16.7
	1,666	81.1	1,021	68.6	480	62.7	258	58.5	181	63.3	110	67.5	645	66.0	50	56.2		4,411	70.4
	714	42.9	119	11.7	54	11.3	11	4.3	18	9.9	13	11.8	45	7.0	4	8.0		978	22.2
高校（普通系・その他）	3,168	34.2	2,357	4.7	1,008	7.2	388	20.1	382	10.7	99	23.8	786	22.6	102	3.0		8,290	17.8
	2,487	78.5	1,481	62.8	609	60.4	245	63.1	246	64.4	58	58.6	475	60.4	61	59.8		5,662	68.3
	1,138	45.8	282	19.0	139	22.8	19	7.8	32	13.0	12	20.7	64	13.5	9	14.8		1,695	29.9
小・中学校	136	25.9	110	25.0	45	25.0	8	0.0	17	0.0	5	66.7	28	16.7	1			350	23.2
	109	80.1	80	72.7	27	60.0	6	75.0	11	64.7	5	100.0	18	64.3	0	0.0		256	73.1
	47	43.1	15	18.8	11	40.7	0	0.0	2	18.2	1	20.0	5	27.8	0			81	31.6
その他	11,317	54.2	19,368	13.7	12,178	42.8	1,885	43.3	2,775	26.0	835	22.1	4,126	33.3	474	-2.7		52,958	30.2
	9,063	80.1	13,088	67.6	7,494	61.5	1,139	60.4	1,743	62.8	605	72.5	2,584	62.6	270	57.0		35,986	68.0
	3,986	44.0	2,842	21.7	1,561	20.8	109	9.6	242	13.9	92	15.2	424	16.4	43	15.9		9,299	25.8
合計	41,238	24.6	67,547	1.6	59,064	16.8	19,815	22.4	20,049	11.1	6,476	12.5	29,556	18.7	5,397	2.1		249,142	13.1
	32,377	78.5	44,979	66.6	36,976	62.6	12,426	62.7	13,159	65.6	4,681	72.3	19,366	65.5	3,523	65.3		167,487	67.2
	17,147	53.0	9,954	22.1	7,227	19.5	1,611	13.0	2,066	15.7	830	17.7	2,962	15.3	504	14.3		42,301	25.3

(注)試験区分の左の数字は上から応募者数、受験者数、合格者数を、右の数字は上から応募者数対前年同期比増減率(%)、受験率(受験者数/応募者数:%)、合格率(合格者数/受験者数:%)を示す。

応募者数の推移

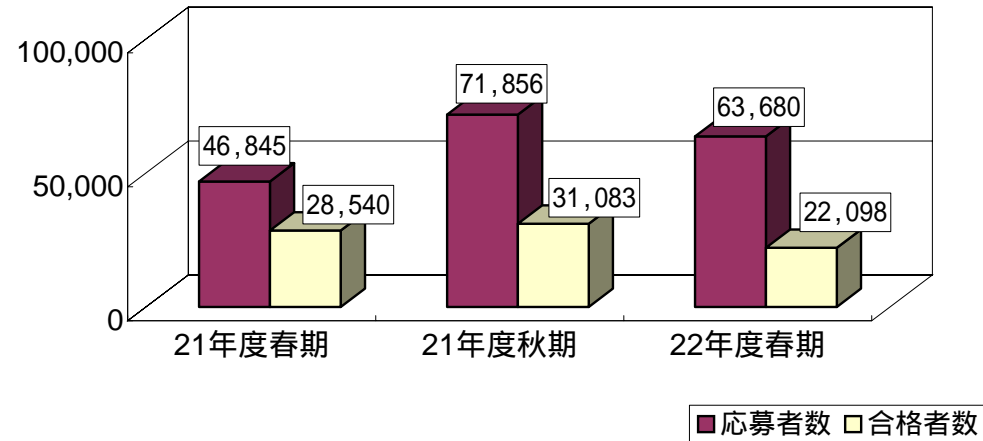


合格者数の推移

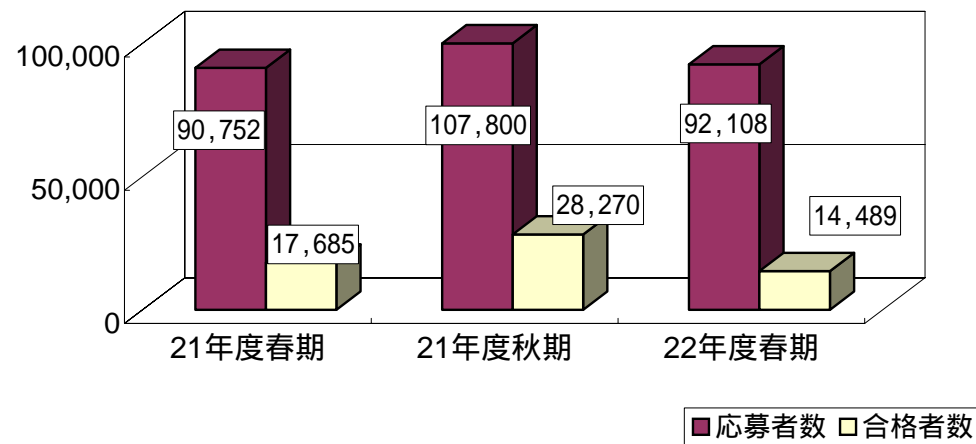


ITパスポート/基本情報技術者
 応募者数・合格者数の推移（平成21年度春期以降）

ITパスポート

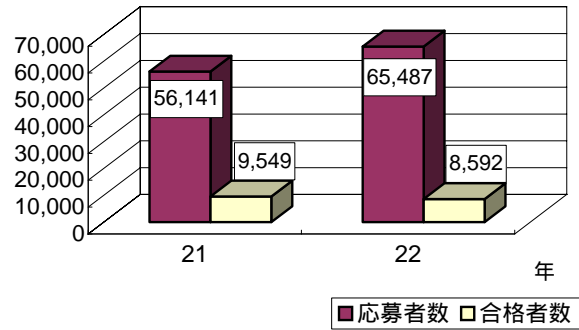


基本情報技術者

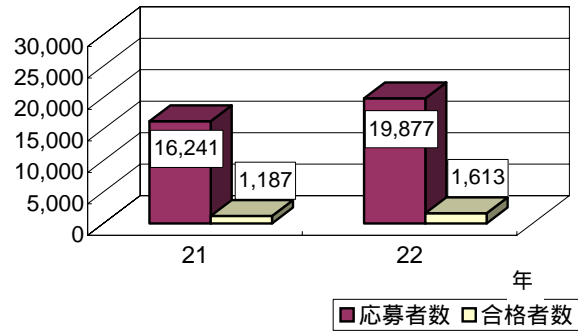


応募者数・合格者数の推移（平成21年度以降（春期））

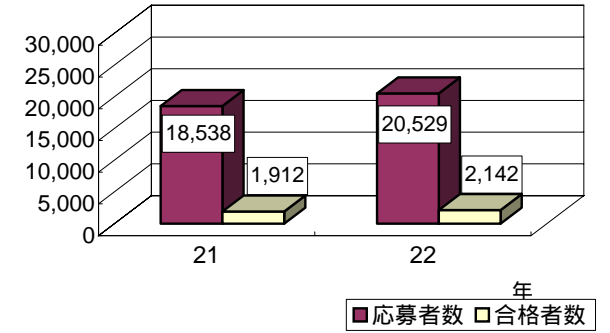
応用情報技術者（春期）



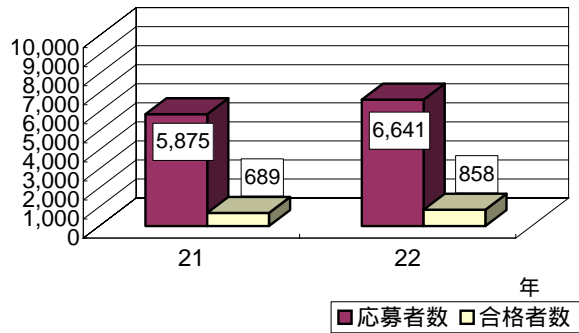
プロジェクトマネージャ



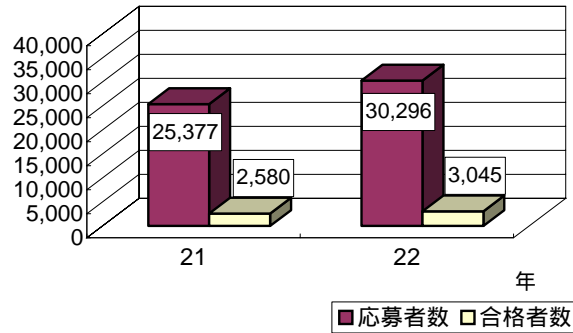
データベーススペシャリスト



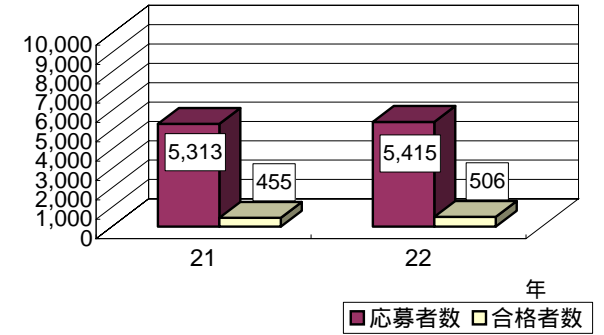
エンベデッドシステムスペシャリスト



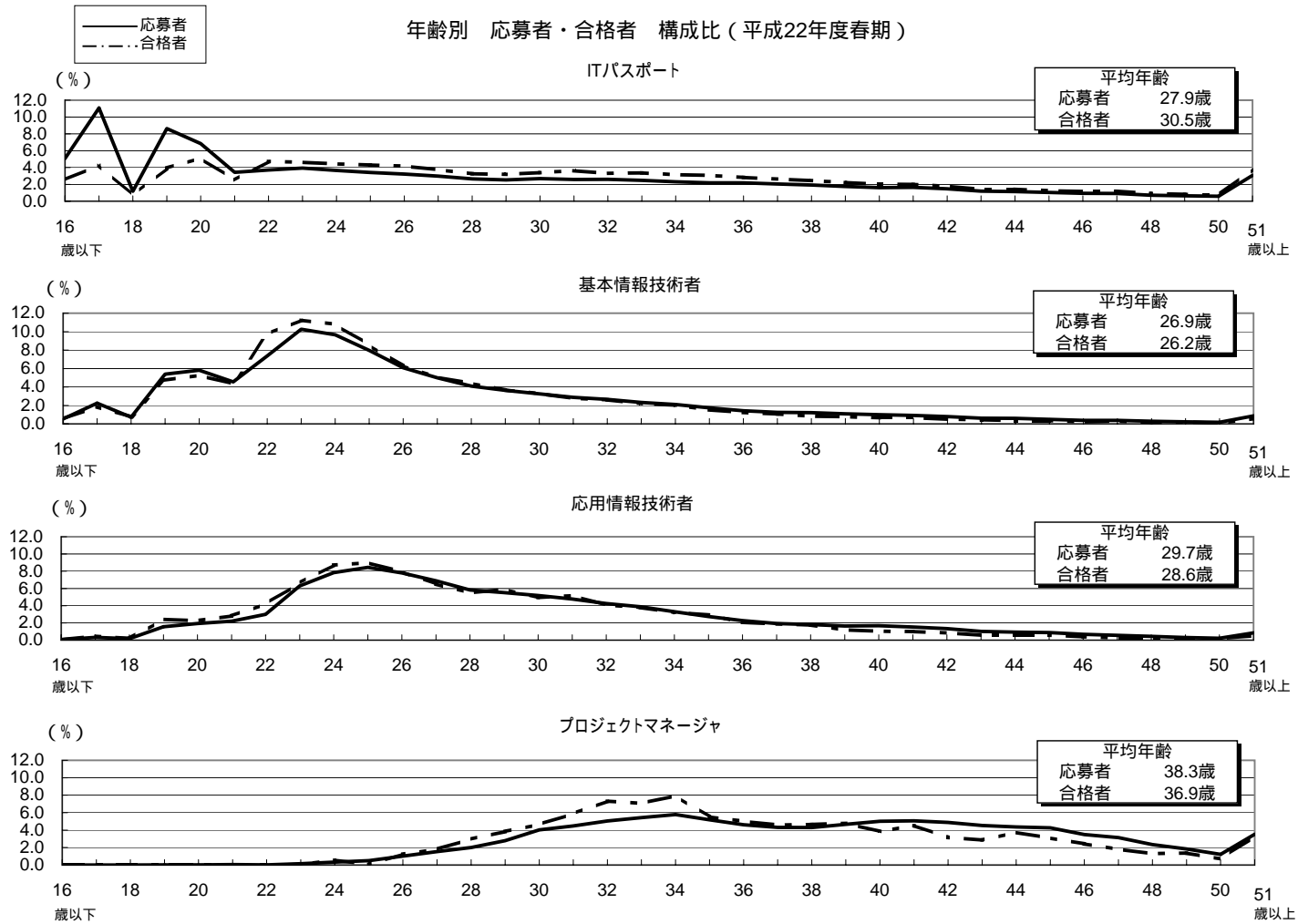
情報セキュリティスペシャリスト



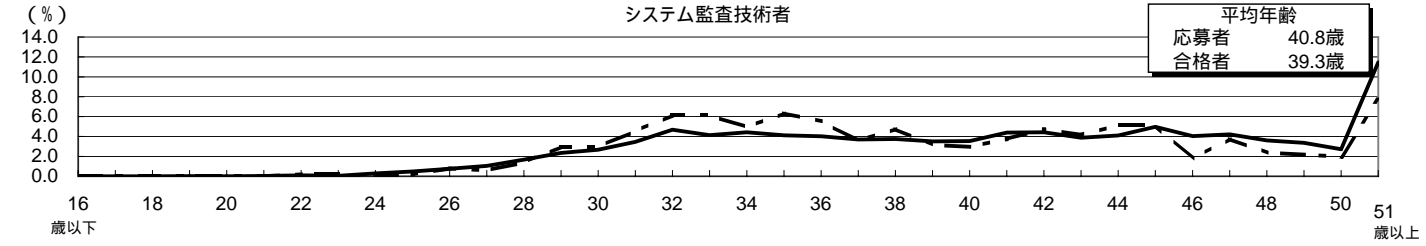
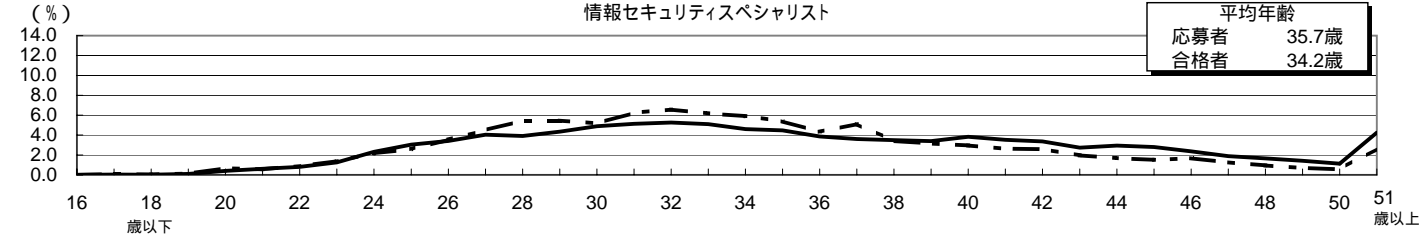
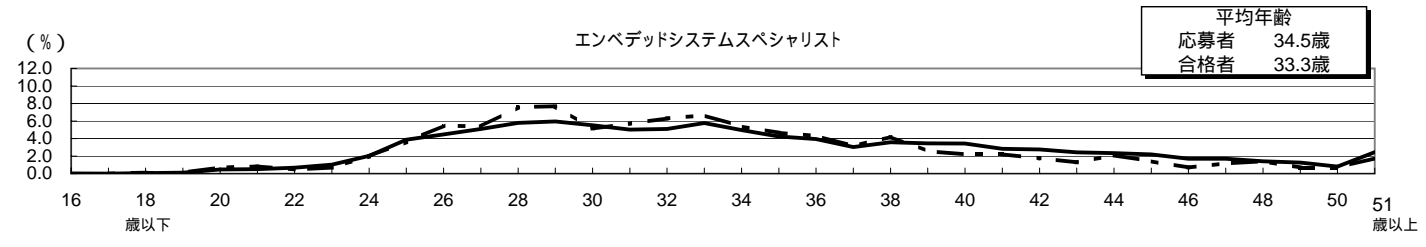
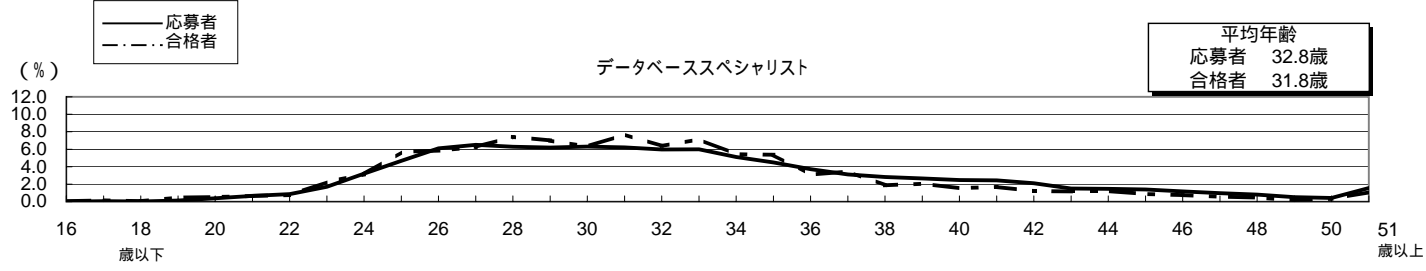
システム監査技術者



年齢別 応募者・合格者 構成比 (平成22年度春期)



年齢別 応募者・合格者 構成比 (平成22年度春期)



〔参考〕

旧試験制度（平成6年度春期試験まで） 情報処理技術者試験 推移表

（全 国）

種別 年度	システム監査			特 種			オンライン			1 種			2 種			種別 年度	合 計			
	応募者数	受験者数	合格者数	応募者数	受験者数	合格者数	応募者数	受験者数	合格者数	応募者数	受験者数	合格者数	応募者数	受験者数	合格者数		応募者数	受験者数	合格者数	
44										12,924	10,527	811	29,098	22,057	1,832	44	42,022	32,584	2,643	
											(81.5)	(7.7)	(22)	(75.8)	(8.3)	(177)		(77.5)	(8.1)	(199)
45										10,279	7,179	977	24,200	16,249	1,649	45	34,479	23,428	2,626	
										(-20.5)	(69.8)	(13.6)	(17)	(-16.8)	(67.1)	(10.1)	(-18.0)	(67.9)	(11.2)	(189)
46				3,086	2,161	244				7,740	5,634	568	18,499	13,499	1,279	46	29,325	21,294	2,091	
				(70.0)	(11.3)	(1)				(-24.7)	(72.8)	(10.1)	(13)	(-23.6)	(73.0)	(9.5)	(-14.9)	(72.6)	(9.8)	(188)
47				2,497	1,577	236				6,643	4,469	406	13,821	9,747	2,280	47	22,961	15,793	2,922	
				(-19.1)	(63.2)	(15.0)	(2)			(-14.2)	(67.3)	(9.1)	(14)	(-25.3)	(70.5)	(23.4)	(-21.7)	(68.8)	(18.5)	(242)
48				2,460	1,479	257				7,914	5,215	631	15,518	10,562	2,304	48	25,892	17,256	3,192	
				(-1.5)	(60.1)	(17.4)	(1)			(19.1)	(65.9)	(12.1)	(26)	(12.3)	(68.1)	(21.8)	(12.8)	(66.6)	(18.5)	(271)
49				2,409	1,501	215				8,489	5,600	544	16,230	10,962	2,024	49	27,128	18,063	2,783	
				(-2.1)	(62.3)	(14.3)	(2)			(7.3)	(66.0)	(9.7)	(27)	(4.6)	(67.5)	(18.5)	(4.8)	(66.6)	(15.4)	(254)
50				2,595	1,756	189				9,239	6,586	495	17,438	12,469	2,636	50	29,272	20,811	3,320	
				(7.7)	(67.7)	(10.8)	(4)			(8.8)	(71.3)	(7.5)	(42)	(7.4)	(71.5)	(21.1)	(7.9)	(71.1)	(16.0)	(317)
51				2,912	1,883	244				10,956	7,711	866	21,193	15,088	3,085	51	35,061	24,682	4,195	
				(12.2)	(64.7)	(13.0)	(3)			(18.6)	(70.4)	(11.2)	(36)	(21.5)	(71.2)	(20.4)	(19.8)	(70.4)	(17.0)	(353)
52				3,561	2,339	229				11,767	8,178	881	24,371	17,565	3,417	52	39,699	28,082	4,527	
				(22.3)	(65.7)	(9.8)	(4)			(7.4)	(69.5)	(10.8)	(48)	(15.0)	(72.1)	(19.5)	(13.2)	(70.7)	(16.1)	(406)
53				4,866	3,204	295				13,713	9,406	973	29,247	21,112	4,138	53	47,826	33,722	5,406	
				(36.6)	(65.8)	(9.2)	(4)			(16.5)	(68.6)	(10.3)	(43)	(20.0)	(72.2)	(19.6)	(20.5)	(70.5)	(16.0)	(450)
54				5,866	3,887	442				16,777	11,461	1,327	35,427	25,407	5,089	54	58,070	40,755	6,858	
				(20.6)	(66.3)	(11.4)	(4)			(22.3)	(68.3)	(11.6)	(78)	(21.1)	(71.7)	(20.0)	(21.4)	(70.2)	(16.8)	(541)
55				7,123	4,628	490				19,596	13,206	1,430	42,058	29,940	5,507	55	68,777	47,774	7,427	
				(21.4)	(65.0)	(10.6)	(14)			(16.8)	(67.4)	(10.8)	(59)	(18.7)	(71.2)	(18.4)	(18.4)	(69.5)	(15.5)	(751)
56				8,283	4,894	547				23,161	15,008	2,054	53,864	37,842	5,845	56	85,308	57,744	8,446	
				(16.3)	(59.1)	(11.2)	(11)			(18.2)	(64.8)	(13.7)	(114)	(28.1)	(70.3)	(15.4)	(24.0)	(67.7)	(14.6)	(832)
57				9,563	5,566	615				27,315	17,636	2,671	71,596	49,724	8,066	57	108,474	72,926	11,352	
				(15.5)	(58.2)	(11.0)	(14)			(17.9)	(64.6)	(15.1)	(169)	(32.9)	(69.5)	(16.2)	(27.2)	(67.2)	(15.6)	(1,361)
58				11,725	6,750	734				33,641	21,475	3,058	99,513	67,266	10,924	58	144,879	95,491	14,716	
				(22.6)	(57.6)	(10.9)	(15)			(23.2)	(63.8)	(14.2)	(282)	(39.0)	(67.6)	(16.2)	(33.6)	(65.9)	(15.4)	(1,960)
小計				66,946	41,625	4,737				220,154	149,291	17,692	512,073	340,489	60,075	小計	799,173	550,405	82,504	
				(62.2)	(11.4)	(79)				(67.8)	(11.9)	(990)	(70.2)	(16.7)	(7,245)		(68.9)	(15.0)	(8,314)	

（注）応募者数欄の下段（ ）内数字は対前年度比増加率（％）、受験者数欄の下段（ ）内数字は受験率（受験者数／応募者数：％）、合格者数欄の下段左（ ）内数字は合格率（合格者数／受験者数：％）。

合格者数欄の下段右（ ）内数字は女性合格者数、縦の合計は58年度までの累計、小数点第2位四捨五入。

参考資料 1 - 1

〔参考〕

旧試験制度（平成6年度春期試験まで） 情報処理技術者試験 推移表

（全 国）

種別 年度	システム監査			特 種			オンライン			1 種			2 種			種別 年度	合 計		
	応募者数	受験者数	合格者数	応募者数	受験者数	合格者数	応募者数	受験者数	合格者数	応募者数	受験者数	合格者数	応募者数	受験者数	合格者数		応募者数	受験者数	合格者数
59				14,429 (23.1)	8,440 (58.5)	990 (11.7)				39,559 (17.6)	24,455 (61.8)	3,597 (14.7)	120,944 (21.5)	79,651 (65.9)	15,253 (19.1)	59	174,932 (20.7)	112,546 (64.3)	19,840 (17.6)
60				17,583 (21.9)	9,728 (55.3)	1,041 (10.7)				51,531 (30.3)	30,351 (58.9)	4,626 (15.2)	155,072 (28.2)	95,270 (61.4)	19,884 (20.9)	60	224,186 (28.2)	135,349 (60.4)	25,551 (18.9)
61 春期													99,576 (61.5)	61,194 (20.0)	12,256 (1.675)	61 春期	99,576 (61.5)	61,194 (20.0)	12,256 (1.675)
61 秋期	10,699 (63.2)	6,767 (6.3)	425 (6)	17,301 (-1.6)	9,968 (57.6)	1,107 (11.1)				66,772 (29.6)	42,466 (63.6)	5,577 (13.1)	152,142 (-1.9)	96,539 (63.5)	12,899 (13.4)	61 秋期	246,914 (10.1)	155,740 (63.1)	20,008 (12.8)
61 合計	10,699 (63.2)	6,767 (6.3)	425 (6)	17,301 (-1.6)	9,968 (57.6)	1,107 (11.1)				66,772 (29.6)	42,466 (63.6)	5,577 (13.1)	251,718 (62.3)	157,733 (62.7)	25,155 (15.9)	61 合計	346,490 (54.6)	216,934 (62.6)	32,264 (14.9)
62 春期													118,702 (19.2)	74,123 (62.4)	9,951 (13.4)	62 春期	118,702 (19.2)	74,123 (62.4)	9,951 (13.4)
62 秋期	10,248 (-4.2)	5,970 (58.3)	378 (6.3)	20,113 (16.3)	11,680 (58.1)	946 (8.1)				72,777 (9.0)	45,858 (63.0)	9,027 (19.7)	170,274 (11.9)	110,334 (64.8)	17,367 (15.7)	62 秋期	273,412 (10.7)	173,842 (63.6)	27,718 (15.9)
62 合計	10,248 (-4.2)	5,970 (58.3)	378 (6.3)	20,113 (16.3)	11,680 (58.1)	946 (8.1)				72,777 (9.0)	45,858 (63.0)	9,027 (19.7)	288,976 (14.8)	184,457 (63.8)	27,318 (14.8)	62 合計	392,114 (13.2)	247,965 (63.2)	37,669 (15.2)
63 春期													136,378 (14.9)	84,497 (62.0)	11,249 (13.3)	63 春期	136,378 (14.9)	84,497 (62.0)	11,249 (13.3)
63 秋期	9,166 (-10.6)	5,038 (55.0)	341 (6.8)	20,506 (2.0)	11,705 (57.1)	1,154 (9.9)	10,932 (64.6)	7,057 (12.8)	902 (23)	77,034 (5.8)	47,994 (62.3)	7,158 (14.9)	179,381 (5.3)	114,157 (63.6)	22,615 (19.8)	63 秋期	297,019 (8.6)	185,951 (62.6)	32,170 (17.3)
63 合計	9,166 (-10.6)	5,038 (55.0)	341 (6.8)	20,506 (2.0)	11,705 (57.1)	1,154 (9.9)	10,932 (64.6)	7,057 (12.8)	902 (23)	77,034 (5.8)	47,994 (62.3)	7,158 (14.9)	315,759 (9.3)	198,654 (62.9)	33,864 (17.0)	63 合計	433,397 (10.5)	270,448 (62.4)	43,419 (16.1)
1 春期										76,969 (-0.1)	45,339 (58.9)	4,766 (10.5)	137,036 (0.5)	81,230 (59.3)	8,915 (11.0)	1 春期	214,005 (0.3)	126,569 (59.1)	13,681 (10.8)
1 秋期	9,444 (3.0)	5,213 (55.2)	358 (6.9)	28,106 (37.1)	14,947 (53.2)	1,245 (8.3)	36,776 (236.4)	20,274 (55.1)	409 (2.0)				194,721 (8.6)	123,563 (63.5)	18,959 (15.3)	1 秋期	269,047 (22.3)	163,997 (61.0)	20,971 (12.8)
1 合計	9,444 (3.0)	5,213 (55.2)	358 (6.9)	28,106 (37.1)	14,947 (53.2)	1,245 (8.3)	36,776 (236.4)	20,274 (55.1)	409 (2.0)	76,969 (-0.1)	45,339 (58.9)	4,766 (10.5)	331,757 (5.1)	204,793 (61.7)	27,874 (13.6)	1 合計	483,052 (11.5)	290,566 (60.2)	34,652 (11.9)
小計	39,557 (58.1)	22,988 (6.5)	1,502 (34)	184,984 (58.4)	108,093 (10.4)	11,220 (364)	47,708 (57.3)	27,331 (4.8)	1,311 (38)	604,796 (63.8)	385,754 (13.6)	52,443 (3,865)	1,976,299 (64.8)	1,280,047 (16.4)	209,423 (33,564)	小計	2,853,344 (63.9)	1,824,213 (15.1)	275,899 (37,865)

（注）応募者数欄の下段（ ）内数字は対前年度比増加率（％）、受験者数欄の下段（ ）内数字は受験率（受験者数／応募者数：％）、合格者数欄の下段左（ ）内数字は合格率（合格者数／受験者数：％）。

合格者数欄の下段右（ ）内数字は女性合格者数、縦の合計は平成元年度までの累計、小数点第2位四捨五入。

〔参考〕

旧試験制度（平成6年度春期試験まで） 情報処理技術者試験 推移表

（全 国）

種別 年度	システム監査			特 種			オンライン			1 種			2 種			種別 年度	合 計			
	応募者数	受験者数	合格者数	応募者数	受験者数	合格者数	応募者数	受験者数	合格者数	応募者数	受験者数	合格者数	応募者数	受験者数	合格者数		応募者数	受験者数	合格者数	
2 春期										87,565 (13.8)	50,359 (57.5)	9,153 (18.2)	153,130 (1,059)	89,489 (58.4)	13,733 (15.3)	2 春期	240,695 (12.5)	139,848 (58.1)	22,886 (16.4)	3,757
2 秋期	10,360 (9.7)	5,585 (53.9)	390 (7.0)	30,851 (9.8)	15,753 (51.1)	805 (5.1)	41,109 (11.8)	20,190 (49.1)	855 (4.2)				221,235 (13.6)	139,709 (63.1)	22,222 (15.9)	2 秋期	303,555 (12.8)	181,237 (59.7)	24,272 (13.4)	4,169
2 合計	10,360 (9.7)	5,585 (53.9)	390 (7.0)	30,851 (9.8)	15,753 (51.1)	805 (5.1)	41,109 (11.8)	20,190 (49.1)	855 (4.2)	87,565 (13.8)	50,359 (57.5)	9,153 (18.2)	374,365 (1,059)	229,198 (61.2)	35,955 (15.7)	2 合計	544,250 (12.7)	321,085 (59.0)	47,158 (14.7)	7,926
3 春期										97,654 (11.5)	56,104 (57.5)	9,436 (16.8)	176,276 (951)	104,059 (59.0)	14,119 (13.6)	3 春期	273,930 (13.8)	160,163 (58.5)	23,555 (14.7)	3,911
3 秋期	11,355 (9.6)	6,016 (53.0)	422 (7.0)	33,293 (7.9)	16,881 (50.7)	600 (3.6)	45,456 (10.6)	22,858 (50.3)	1,757 (7.7)				246,542 (11.4)	157,446 (63.9)	27,857 (17.7)	3 秋期	336,646 (10.9)	203,201 (60.4)	30,636 (15.1)	4,893
3 合計	11,355 (9.6)	6,016 (53.0)	422 (7.0)	33,293 (7.9)	16,881 (50.7)	600 (3.6)	45,456 (10.6)	22,858 (50.3)	1,757 (7.7)	97,654 (11.5)	56,104 (57.5)	9,436 (16.8)	422,818 (1,059)	261,505 (61.8)	41,976 (16.1)	3 合計	610,576 (12.2)	363,364 (59.5)	54,191 (14.9)	8,804
4 春期										109,298 (11.9)	63,990 (58.5)	8,399 (13.1)	194,585 (712)	117,260 (60.3)	9,965 (8.5)	4 春期	303,883 (10.9)	181,250 (59.6)	18,364 (10.1)	2,594
4 秋期	12,013 (5.8)	6,215 (51.7)	415 (6.7)	33,826 (1.6)	17,119 (50.6)	751 (4.4)	48,499 (6.7)	23,874 (49.2)	851 (3.6)				257,041 (4.3)	166,262 (64.7)	21,148 (12.7)	4 秋期	351,379 (4.4)	213,470 (60.8)	23,165 (10.9)	4,809
4 合計	12,013 (5.8)	6,215 (51.7)	415 (6.7)	33,826 (1.6)	17,119 (50.6)	751 (4.4)	48,499 (6.7)	23,874 (49.2)	851 (3.6)	109,298 (11.9)	63,990 (58.5)	8,399 (13.1)	451,626 (712)	283,522 (62.8)	31,113 (11.0)	4 合計	655,262 (7.3)	394,720 (60.2)	41,529 (10.5)	7,403
5 春期										106,508 (-2.6)	63,252 (59.4)	6,725 (10.6)	185,057 (773)	114,790 (62.0)	11,993 (10.4)	5 春期	291,565 (-4.1)	178,042 (61.1)	18,718 (10.5)	2,900
5 秋期	11,900 (-0.9)	6,154 (51.7)	358 (5.8)	31,685 (-6.3)	15,592 (49.2)	738 (4.7)	45,483 (-6.2)	21,952 (48.3)	874 (4.0)				211,473 (-17.7)	137,126 (64.8)	21,091 (15.4)	5 秋期	300,541 (-14.5)	180,824 (60.2)	23,061 (12.8)	4,135
5 合計	11,900 (-0.9)	6,154 (51.7)	358 (5.8)	31,685 (-6.3)	15,592 (49.2)	738 (4.7)	45,483 (-6.2)	21,952 (48.3)	874 (4.0)	106,508 (-2.6)	63,252 (59.4)	6,725 (10.6)	396,530 (773)	251,916 (63.5)	33,084 (13.1)	5 合計	592,106 (-9.6)	358,866 (60.6)	41,779 (11.6)	7,035
6 春期										103,586 (-2.7)	60,979 (58.9)	6,027 (9.9)	167,035 (698)	103,984 (62.3)	19,837 (19.1)	6 春期	270,621 (-7.2)	164,963 (61.0)	25,864 (15.7)	5,192
6 秋期																6 秋期				
6 合計										103,586 (-2.7)	60,979 (58.9)	6,027 (9.9)	167,035 (698)	103,984 (62.3)	19,837 (19.1)	6 合計	270,621 (-7.2)	164,963 (61.0)	25,864 (15.7)	5,192
合計	85,185 (55.1)	46,958 (6.6)	3,087 (103)	314,639 (55.1)	173,438 (8.1)	14,114 (576)	228,255 (50.9)	116,205 (4.9)	5,648 (217)	1,109,407 (61.3)	680,438 (13.5)	92,183 (8,058)	3,788,673 (63.6)	2,410,172 (15.4)	371,388 (65,271)	合計	5,526,159 (62.0)	3,427,211 (14.2)	486,420 (74,225)	

（注）応募者数欄の下段（ ）内数字は対前年度比増加率（％）、受験者数欄の下段（ ）内数字は受験率（受験者数／応募者数：％）、合格者数欄の下段左（ ）内数字は合格率（合格者数／受験者数：％）。

合格者数欄の下段右（ ）内数字は女性合格者数、縦の合計は6年度までの累計、小数点第2位四捨五入。

旧試験制度（平成6年度秋期試験から平成12年度秋期試験まで） 情報処理技術者試験 推移表（全体）

	システムアナリスト			システム監査			プロジェクトマネージャ			アプリケーションエンジニア			システム運用管理			プロダクションエンジニア			ネットワークスペシャリスト		
	応募者	受験者	合格者	応募者	受験者	合格者	応募者	受験者	合格者	応募者	受験者	合格者	応募者	受験者	合格者	応募者	受験者	合格者	応募者	受験者	合格者
旧制度				85,185	46,958	3,087				314,639	173,438	14,114							228,255	116,205	5,648
累計					(55.1)	(6.6)					(55.1)	(8.1)								(50.9)	(4.9)
6年秋期	8,156	5,027	353	7,464	4,105	206				31,674	16,879	673							35,902	19,636	750
	(61.6)	(7.0)	(7.0)	(55.0)	(5.0)	(5.0)				(53.3)	(4.0)	(4.0)							(54.7)	(3.8)	(3.8)
6年合計	8,156	5,027	353	7,464	4,105	206				31,674	16,879	673							35,902	19,636	750
	(61.6)	(7.0)	(7.0)	(55.0)	(5.0)	(5.0)				(53.3)	(4.0)	(4.0)							(54.7)	(3.8)	(3.8)
7年春期							11,321	5,869	380				4,599	2,680	176	12,809	7,895	739			
							(51.8)	(6.5)	(6.5)				(58.3)	(6.6)	(6.6)	(61.6)	(9.4)	(9.4)			
7年秋期	7,444	4,000	246	6,000	3,013	193				26,656	13,490	712							37,932	19,465	1,050
	(8.7)	(53.7)	(6.2)	(-19.6)	(50.2)	(6.4)				(-15.8)	(50.6)	(5.3)							(5.7)	(51.3)	(5.4)
7年合計	7,444	4,000	246	6,000	3,013	193	11,321	5,869	380	26,656	13,490	712	4,599	2,680	176	12,809	7,895	739	37,932	19,465	1,050
	(-8.7)	(53.7)	(6.2)	(-19.6)	(50.2)	(6.4)	(51.8)	(6.5)	(6.5)	(-15.8)	(50.6)	(5.3)	(58.3)	(6.6)	(6.6)	(61.6)	(9.4)	(9.4)	(5.7)	(51.3)	(5.4)
8年春期							10,282	4,988	323				4,159	2,293	140	13,120	8,069	593			
							(-9.2)	(48.5)	(6.5)				(-9.6)	(55.1)	(6.1)	(2.4)	(61.5)	(7.3)			
8年秋期	6,120	3,251	204	4,530	2,250	140				23,122	11,203	630							38,900	19,917	1,095
	(-17.8)	(53.1)	(6.3)	(-24.5)	(49.7)	(6.2)				(-13.3)	(48.5)	(5.6)							(2.6)	(51.2)	(5.5)
8年合計	6,120	3,251	204	4,530	2,250	140	10,282	4,988	323	23,122	11,203	630	4,159	2,293	140	13,120	8,069	593	38,900	19,917	1,095
	(-17.8)	(53.1)	(6.3)	(-24.5)	(49.7)	(6.2)	(-9.2)	(48.5)	(6.5)	(-13.3)	(48.5)	(5.6)	(-9.6)	(55.1)	(6.1)	(2.4)	(61.5)	(7.3)	(2.6)	(51.2)	(5.5)
9年春期							10,052	4,878	346				3,849	1,973	137	13,328	8,212	788			
							(-2.2)	(48.5)	(7.1)				(-7.5)	(51.3)	(6.9)	(1.6)	(61.6)	(9.6)			
9年秋期	6,205	3,319	199	4,207	2,089	146				22,877	11,542	659							42,058	22,571	1,341
	(1.4)	(53.5)	(6.0)	(-7.1)	(49.7)	(7.0)				(-1.1)	(50.5)	(5.7)							(8.1)	(53.7)	(5.9)
9年合計	6,205	3,319	199	4,207	2,089	146	10,052	4,878	346	22,877	11,542	659	3,849	1,973	137	13,328	8,212	788	42,058	22,571	1,341
	(1.4)	(53.5)	(6.0)	(-7.1)	(49.7)	(7.0)	(-2.2)	(48.5)	(7.1)	(-1.1)	(50.5)	(5.7)	(-7.5)	(51.3)	(6.9)	(1.6)	(61.6)	(9.6)	(8.1)	(53.7)	(5.9)
10年春期							10,897	5,453	422				4,040	2,154	151	14,399	9,031	825			
							(8.4)	(50.0)	(7.7)				(5.0)	(53.3)	(7.0)	(8.0)	(62.7)	(9.1)			
10年秋期	6,407	3,200	235	4,327	2,090	146				23,994	11,382	741							49,451	25,853	1,790
	(3.3)	(49.9)	(7.3)	(2.9)	(48.3)	(7.0)				(4.9)	(47.4)	(6.5)							(17.6)	(52.3)	(6.9)
10年合計	6,407	3,200	235	4,327	2,090	146	10,897	5,453	422	23,994	11,382	741	4,040	2,154	151	14,399	9,031	825	49,451	25,853	1,790
	(3.3)	(49.9)	(7.3)	(2.9)	(48.3)	(7.0)	(8.4)	(50.0)	(7.7)	(4.9)	(47.4)	(6.5)	(5.0)	(53.3)	(7.0)	(8.0)	(62.7)	(9.1)	(17.6)	(52.3)	(6.9)
11年春期							12,114	6,070	472				4,173	2,247	158	15,311	9,365	742			
							(11.2)	(50.1)	(7.8)				(3.3)	(53.8)	(7.0)	(6.3)	(61.2)	(7.9)			
11年秋期	6,783	3,737	249	4,396	2,239	164				24,903	12,626	920							60,088	33,731	2,413
	(5.9)	(55.1)	(6.7)	(1.6)	(50.9)	(7.3)				(3.8)	(50.7)	(7.3)							(21.5)	(56.1)	(7.2)
11年合計	6,783	3,737	249	4,396	2,239	164	12,114	6,070	472	24,903	12,626	920	4,173	2,247	158	15,311	9,365	742	60,088	33,731	2,413
	(5.9)	(55.1)	(6.7)	(1.6)	(50.9)	(7.3)	(11.2)	(50.1)	(7.8)	(3.8)	(50.7)	(7.3)	(3.3)	(53.8)	(7.0)	(6.3)	(61.2)	(7.9)	(21.5)	(56.1)	(7.2)

(注) 応募者数欄の下段()内数字は対前年度同期比増減率(%)、受験者数欄の下段()内数字は受験率(受験者数/応募者数:%)、合格者数欄の下段()内数字は合格率

(合格者数/受験者数:%)を示す。

旧試験制度の試験区分のうち、特種はアプリケーションエンジニア欄、オンラインはネットワークスペシャリスト欄に計上した。

旧制度累計は旧試験制度の昭和44年度から平成6年度春期試験まで、新制度累計は新試験制度の平成6年度秋期から、新旧制度累計は、新旧試験制度の昭和44年度からの累計を示す。

参考資料2 - 1

旧試験制度（平成6年度秋期試験から平成12年度秋期試験まで） 情報処理技術者試験 推移表（全体）

	システムアナリスト			システム監査			プロジェクトマネージャ			アプリケーションエンジニア			システム運用管理			プロダクションエンジニア			ネットワークスペシャリスト		
	応募者	受験者	合格者	応募者	受験者	合格者	応募者	受験者	合格者	応募者	受験者	合格者	応募者	受験者	合格者	応募者	受験者	合格者	応募者	受験者	合格者
12年 春期							12,862 (6.2)	6,564 (51.0)	519 (7.9)				4,593 (10.1)	2,446 (53.3)	178 (7.3)	15,278 (-0.2)	9,197 (60.2)	634 (6.9)			
12年 秋期	6,812 (0.4)	3,627 (53.2)	297 (8.2)	4,024 (-8.5)	1,964 (48.8)	151 (7.7)				24,559 (-1.4)	12,342 (50.3)	970 (7.9)							70,880 (18.0)	38,861 (54.8)	2,629 (6.8)
12年 合計	6,812 (0.4)	3,627 (53.2)	297 (8.2)	4,024 (-8.5)	1,964 (48.8)	151 (7.7)	12,862 (6.2)	6,564 (51.0)	519 (7.9)	24,559 (-1.4)	12,342 (50.3)	970 (7.9)	4,593 (10.1)	2,446 (53.3)	178 (7.3)	15,278 (-0.2)	9,197 (60.2)	634 (6.9)	70,880 (18.0)	38,861 (54.8)	2,629 (6.8)
新制度 合計	47,927	26,161 (54.6)	1,783 (6.8)	34,948	17,750 (50.8)	1,146 (6.5)	67,528	33,822 (50.1)	2,462 (7.3)	177,785	89,464 (50.3)	5,305 (5.9)	25,413	13,793 (54.3)	940 (6.8)	84,245	51,769 (61.5)	4,321 (8.3)	335,211	180,034 (53.7)	11,068 (6.1)
新旧制 合計	47,927	26,161 (54.6)	1,783 (6.8)	120,133	64,708 (53.9)	4,233 (6.5)	67,528	33,822 (50.1)	2,462 (7.3)	492,424	262,902 (53.4)	19,419 (7.4)	25,413	13,793 (54.3)	940 (6.8)	84,245	51,769 (61.5)	4,321 (8.3)	563,466	296,239 (52.6)	16,716 (5.6)

（注） 応募者数欄の下段（ ）内数字は対前年度同期比増減率（％）、受験者数欄の下段（ ）内数字は受験率（受験者数／応募者数：％）、合格者数欄の下段（ ）内数字は合格率（合格者数／受験者数：％）を示す。

旧試験制度の試験区分のうち、特種はアプリケーションエンジニア欄、オンラインはネットワークスペシャリスト欄に計上した。

旧制度累計は旧試験制度の昭和44年度から平成6年度春期試験まで、新制度累計は新試験制度の平成6年度秋期から、新旧制度累計は、新旧試験制度の昭和44年度からの累計を示す。

旧試験制度（平成6年度秋期試験から平成12年度秋期試験まで） 情報処理技術者試験 推移表（全体）

	データベーススペシャリスト			マイコン			第一種			第二種			上級シスアド			初級シスアド			合計		
	応募者	受験者	合格者	応募者	受験者	合格者	応募者	受験者	合格者	応募者	受験者	合格者	応募者	受験者	合格者	応募者	受験者	合格者	応募者	受験者	合格者
旧制度							1,109,407	680,438	92,183	3,788,673	2,410,172	371,388							5,526,159	3,427,211	486,420
累計								(61.3)	(13.5)		(63.6)	(15.4)								(62.0)	(14.2)
6年秋期										132,199	92,152	21,232				40,316	33,328	12,234	255,711	171,127	35,448
6年合計							103,586	60,979	6,027	299,234	196,136	41,069				40,316	33,328	12,234	526,332	336,090	61,312
7年春期	7,979	4,758	352				87,151	55,764	7,411	118,044	80,633	11,056							241,903	157,599	20,114
7年秋期										119,349	84,530	11,676				62,755	51,510	16,776	260,136	176,008	30,653
7年合計	7,979	4,758	352				87,151	55,764	7,411	237,393	165,163	22,732				62,755	51,510	16,776	502,039	333,607	50,767
8年春期	9,097	5,069	341	2,980	1,944	276	78,262	47,406	6,209	107,288	71,445	10,467							225,188	141,214	18,349
8年秋期										112,433	79,127	10,241	8,487	5,361	325	72,311	57,493	19,165	265,903	178,602	31,800
8年合計	9,097	5,069	341	2,980	1,944	276	78,262	47,406	6,209	219,721	150,572	20,708	8,487	5,361	325	72,311	57,493	19,165	491,091	319,816	50,149
9年春期	10,662	5,829	485	2,353	1,512	209	75,255	46,342	5,309	105,267	69,809	10,626							220,766	138,555	17,900
9年秋期										117,085	82,762	13,823	7,879	4,483	294	84,037	65,777	23,690	284,348	192,543	40,152
9年合計	10,662	5,829	485	2,353	1,512	209	75,255	46,342	5,309	222,352	152,571	24,449	7,879	4,483	294	84,037	65,777	23,690	505,114	331,098	58,052
10年春期	12,346	7,016	551	2,460	1,602	219	78,828	49,098	7,129	113,633	77,058	12,703							236,603	151,412	22,000
10年秋期										133,718	92,275	25,492	8,063	4,213	281	108,341	81,117	21,003	334,301	220,130	49,688
10年合計	12,346	7,016	551	2,460	1,602	219	78,828	49,098	7,129	247,351	169,333	38,195	8,063	4,213	281	108,341	81,117	21,003	570,904	371,542	71,688
11年春期	14,807	8,433	539	2,701	1,833	231	89,498	56,750	5,638	119,026	80,707	13,028				73,670	51,072	17,569	331,300	216,477	38,377
11年秋期										156,254	111,773	18,320	8,364	4,686	359	112,881	84,274	31,979	373,669	253,066	54,404
11年合計	14,807	8,433	539	2,701	1,833	231	89,498	56,750	5,638	275,280	192,480	31,348	8,364	4,686	359	186,551	135,346	49,548	704,969	469,543	92,781

(注) 応募者数欄の下段()内数字は対前年度同期比増減率(%)、受験者数欄の下段()内数字は受験率(受験者数/応募者数:%)、合格者数欄の下段()内数字は合格率(合格者数/受験者数:%)を示す。

旧試験制度の試験区分のうち、特種はアプリケーションエンジニア欄、オンラインはネットワークスペシャリスト欄に計上した。

旧制度累計は旧試験制度の昭和44年度から平成6年度春期試験まで、新制度累計は新試験制度の平成6年度秋期から、新旧制度累計は、新旧試験制度の昭和44年度からの累計を示す。

旧試験制度（平成6年度秋期試験から平成12年度秋期試験まで） 情報処理技術者試験 推移表（全体）

	データベーススペシャリスト			マイコン			第一種			第二種			上級シスアド			初級シスアド			合計		
	応募者	受験者	合格者	応募者	受験者	合格者	応募者	受験者	合格者	応募者	受験者	合格者	応募者	受験者	合格者	応募者	受験者	合格者	応募者	受験者	合格者
12年 春期	17,092 (15.4)	9,325 (54.6)	818 (8.8)	2,685 (-0.6)	1,805 (67.2)	195 (10.8)	97,613 (9.1)	62,282 (63.8)	9,721 (15.6)	135,878 (14.2)	90,991 (67.0)	10,190 (11.2)				93,631 (27.1)	64,699 (69.1)	20,150 (31.1)	379,632 (14.6)	247,309 (65.1)	42,405 (17.1)
12年 秋期										162,314 (3.9)	113,241 (69.8)	13,578 (12.0)	8,172 (-2.3)	4,297 (52.6)	389 (9.1)	128,519 (13.9)	93,488 (72.7)	33,073 (35.4)	405,280 (8.5)	267,820 (66.1)	51,087 (19.1)
12年 合計	17,092 (15.4)	9,325 (54.6)	818 (8.8)	2,685 (-0.6)	1,805 (67.2)	195 (10.8)	97,613 (9.1)	62,282 (63.8)	9,721 (15.6)	298,192 (8.3)	204,232 (68.5)	23,768 (11.6)	8,172 (-2.3)	4,297 (52.6)	389 (9.1)	222,150 (19.1)	158,187 (71.2)	53,223 (33.6)	784,912 (11.3)	515,129 (65.6)	93,492 (18.1)
新制度 合計	71,983 (56.2)	40,430 (56.2)	3,086 (7.6)	13,179 (66.0)	8,696 (66.0)	1,130 (13.0)	506,607 (62.7)	317,642 (62.7)	41,417 (13.0)	1,632,488 (69.0)	1,126,503 (69.0)	182,432 (16.2)	40,965 (56.2)	23,040 (7.2)	1,648 (7.2)	776,461 (75.1)	582,758 (75.1)	195,639 (33.6)	3,814,740 (65.8)	2,511,862 (65.8)	452,377 (18.0)
新旧制 度合計	71,983 (56.2)	40,430 (56.2)	3,086 (7.6)	13,179 (66.0)	8,696 (66.0)	1,130 (13.0)	1,616,014 (61.8)	998,080 (61.8)	133,600 (13.4)	5,421,161 (65.2)	3,536,675 (65.2)	553,820 (15.7)	40,965 (56.2)	23,040 (7.2)	1,648 (7.2)	776,461 (75.1)	582,758 (75.1)	195,639 (33.6)	9,340,899 (63.6)	5,939,073 (63.6)	938,797 (15.8)

（注） 応募者数欄の下段（ ）内数字は対前年度同期比増減率（％）、受験者数欄の下段（ ）内数字は受験率（受験者数／応募者数：％）、合格者数欄の下段（ ）内数字は合格率（合格者数／受験者数：％）を示す。

旧試験制度の試験区分のうち、特種はアプリケーションエンジニア欄、オンラインはネットワークスペシャリスト欄に計上した。

旧制度累計は旧試験制度の昭和44年度から平成6年度春期試験まで、新制度累計は新試験制度の平成6年度秋期から、新旧制度累計は、新旧試験制度の昭和44年度からの累計を示す。

旧試験制度（平成13年度春期から平成20年度秋期まで） 情報処理技術者試験 推移表（全体）

年度	区分	データベース		システム管理		エンベデッド		情報セキュリティ		ソフトウェア開発		基本情報技術		システム監査		初級シスアド		春期合計	
		人数	増減率	人数	増減率	人数	増減率	人数	増減率	人数	増減率	人数	増減率	人数	増減率	人数	増減率	人数	増減率
平成13年度春期		22,369		13,544		3,890				84,525		128,270		6,729		109,507		368,834	
		11,814	52.8	6,765	49.9	2,495	64.1			51,225	60.6	84,113	65.6	3,282	48.8	73,905	67.5	233,599	63.3
		902	7.6	463	6.8	254	10.2			8,067	15.7	14,741	17.5	236	7.2	26,807	36.3	51,470	22.0
平成14年度春期		24,322	8.7	13,546	0.0	3,856	-0.9			83,086	-1.7	134,252	4.7	8,383	24.6	120,004	9.6	387,449	5.0
		13,225	54.4	6,995	51.6	2,377	61.6			49,606	59.7	89,093	66.4	4,160	49.6	81,311	67.8	246,767	63.7
		1,166	8.8	528	7.5	236	9.9			5,793	11.7	16,632	18.7	286	6.9	25,144	30.9	49,785	20.2
平成15年度春期		24,980	2.7	14,047	3.7	3,717	-3.6			82,137	-1.1	127,523	-5.0	9,241	10.2	109,806	-8.5	371,451	-4.1
		13,518	54.1	7,231	51.5	2,320	62.4			48,691	59.3	85,047	66.7	4,707	50.9	74,371	67.7	235,885	63.5
		1,191	8.8	534	7.4	251	10.8			5,346	11.0	11,317	13.3	350	7.4	22,240	29.9	41,229	17.5
平成16年度春期		23,613	-5.5	12,949	-7.8	3,946	6.2			79,410	-3.3	109,985	-13.8	9,133	-1.2	94,804	-13.7	333,840	-10.1
		12,822	54.3	6,687	51.6	2,456	62.2			47,880	60.3	74,410	67.7	4,716	51.6	66,585	70.2	215,556	64.6
		1,085	8.5	475	7.1	301	12.3			7,717	16.1	12,314	16.5	335	7.1	16,703	25.1	38,930	18.1
平成17年度春期		22,610	-4.2	12,472	-3.7	5,060	28.2			71,597	-9.8	100,734	-8.4	9,097	-0.4	86,585	-8.7	308,155	-7.7
		12,546	55.5	6,394	51.3	3,245	64.1			41,521	58.0	67,444	67.0	4,806	52.8	60,910	70.3	196,866	63.9
		956	7.6	443	6.9	469	14.5			6,157	14.8	9,616	14.3	353	7.3	17,108	28.1	35,102	17.8
平成18年度春期		17,905	-20.8	6,997	-43.9	4,913	-2.9	29,403		54,436	-24.0	93,643	-7.0	7,015	-22.9	75,958	-12.3	290,270	-5.8
		10,253	57.3	3,658	52.3	3,121	63.5	18,128	61.7	30,312	55.7	62,613	66.9	3,822	54.5	53,413	70.3	185,320	63.8
		1,038	10.1	294	8.0	406	13.0	1,227	6.8	4,264	14.1	9,202	14.7	369	9.7	15,636	29.3	32,436	17.5
平成19年度春期		17,413	-2.7	6,417	-8.3	5,420	10.3	24,477	-16.8	51,715	-5.0	88,387	-5.6	7,091	1.1	64,681	-14.8	265,601	-8.5
		10,278	59.0	3,497	54.5	3,673	67.8	14,649	59.8	30,800	59.6	60,710	68.7	3,982	56.2	45,762	70.8	173,351	65.3
		948	9.2	331	9.5	492	13.4	1,788	12.2	5,600	18.2	13,902	22.9	397	10.0	14,203	31.0	37,661	21.7
平成20年度春期		17,849	2.5	6,464	0.7	5,964	10.0	22,742	-7.1	52,539	1.6	90,065	1.9	7,347	3.6	50,056	-22.6	253,026	-4.7
		10,886	61.0	3,640	56.3	3,995	67.0	13,665	60.1	31,602	60.1	62,607	69.5	4,145	56.4	35,816	71.6	166,356	65.7
		1,242	11.4	383	10.5	539	13.5	1,889	13.8	5,371	17.0	12,933	20.7	422	10.2	11,673	32.6	34,452	20.7
新制度累計		171,061		86,436		36,766		76,622		559,445		872,859		64,036		711,401		2,578,626	
		95,342	55.7	44,867	51.9	23,682	64.4	46,442	60.6	331,637	59.3	586,037	67.1	33,620	52.5	492,073	69.2	1,653,700	64.1
		8,528	8.9	3,451	7.7	2,948	12.4	4,904	10.6	48,315	14.6	100,657	17.2	2,748	8.2	149,514	30.4	321,065	19.4
新旧制度累計		243,044		86,436		49,945		76,622		2,175,459		3,727,859		184,169		878,702		7,531,894	
		135,772	55.9	44,867	51.9	32,378	64.8	46,442	60.6	1,329,717	61.1	2,421,716	65.0	98,328	53.4	607,844	69.2	4,782,626	63.5
		11,614	8.6	3,451	7.7	4,078	12.6	4,904	10.6	181,915	13.7	375,957	15.5	6,981	7.1	187,233	30.8	781,394	16.3
新旧制度累計		243,044		86,436		49,945		76,622		1,066,052		1,571,995		98,984		878,702		4,181,438	
		135,772	55.9	44,867	51.9	32,378	64.8	46,442	60.6	649,279	60.9	1,056,680	67.2	51,370	51.9	607,844	69.2	2,690,194	64.3
		11,614	8.6	3,451	7.7	4,078	12.6	4,904	10.6	89,732	13.8	168,727	16.0	3,894	7.6	187,233	30.8	478,894	17.8

(注) 試験区分の左の数字は上から応募者数、受験者数、合格者数を、右の数字は上から応募者数対前年同期比増減率(%)、受験率(受験者数/応募者数:%)、合格率(合格者数/受験者数:%)を示す。
 平成6年度春期までの旧試験制度の試験区分のうち、特種はアプリケーションエンジニア欄、オンラインはネットワーク欄に計上した。
 平成12年度秋期までの旧試験制度の試験区分のうち、ネットワークはネットワーク、データベースはデータベース、マイコンはエンベデッド、第一種はソフトウェア開発、第二種は基本情報技術に計上した。
 プロダクションエンジニア、システム運用管理エンジニアの応募者数、受験者数、合格者数は新旧制度累計欄の春期合計、年度合計に計上した。
 新旧制度累計 は昭和44年度から、新旧制度累計 は平成6年度秋期から、新制度累計は平成13年度春期からの累計を示す。

旧試験制度（平成13年度春期から平成20年度秋期まで） 情報処理技術者試験 推移表（全体）

年度	区分	ソフトウェア開発 (春期・秋期)		基本情報技術 (春期・秋期)		初級シスアド (春期・秋期)		年度合計	
		人数	割合	人数	割合	人数	割合	人数	割合
平成13年度		84,525		275,586		245,302		788,443	
		51,225	60.6	186,318	67.6	171,680	70.0	512,879	65.0
		8,067	15.7	27,089	14.5	63,066	36.7	107,048	20.9
平成14年度		83,086		277,130	0.6	248,046	1.1	803,109	1.9
		49,606	59.7	189,019	68.2	173,877	70.1	523,316	65.2
		5,793	11.7	32,211	17.0	55,056	31.7	102,744	19.6
平成15年度		82,137		262,899	-5.1	229,914	-7.3	772,334	-3.8
		48,691	59.3	181,524	69.0	163,241	71.0	507,544	65.7
		5,346	11.0	30,820	17.0	46,829	28.7	92,512	18.2
平成16年度		79,410		228,081	-13.2	198,425	-13.7	699,928	-9.4
		47,880	60.3	157,592	69.1	143,370	72.3	461,629	66.0
		7,717	16.1	25,637	16.3	39,923	27.8	83,768	18.1
平成17年度		124,057		206,874	-9.3	176,110	-11.2	664,014	-5.1
		72,713	58.6	141,566	68.4	127,507	72.4	435,305	65.6
		9,505	13.1	19,109	13.5	35,365	27.7	73,926	17.0
平成18年度		102,602	-17.3	194,279	-6.1	152,201	-13.6	608,210	-8.4
		59,069	57.6	133,667	68.8	109,959	72.2	399,541	65.7
		9,315	15.8	26,365	19.7	31,156	28.3	77,244	19.3
平成19年度		104,002	1.4	187,639	-3.4	134,515	-11.6	576,893	-5.1
		63,177	60.7	132,012	70.4	97,279	72.3	384,700	66.7
		10,966	17.4	30,800	23.3	30,158	31.0	82,922	21.6
平成20年度		105,490	1.4	191,617	2.1	101,516	-24.5	539,736	-6.4
		64,639	61.3	135,856	70.9	74,715	73.6	362,634	67.2
		11,596	17.9	30,007	22.1	22,798	30.5	75,580	20.8
新制度累計		765,309		1,824,105		1,486,029		5,452,667	
		457,000	59.7	1,257,554	68.9	1,061,628	71.4	3,587,548	65.8
		68,305	14.9	222,038	17.7	324,351	30.6	695,744	19.4
新旧制度累計		2,381,323		7,245,266		2,262,490		14,793,566	
		1,455,080	61.1	4,794,229	66.2	1,644,386	72.7	9,526,621	64.4
		201,905	13.9	775,858	16.2	519,990	31.6	1,634,541	17.2
新旧制度累計		1,271,916		3,456,593		2,262,490		9,267,407	
		774,642	60.9	2,384,057	69.0	1,644,386	72.7	6,099,410	65.8
		109,722	14.2	404,470	17.0	519,990	31.6	1,148,121	18.8

(注) 試験区分の左の数字は上から応募者数、受験者数、合格者数を、右の数字は上から応募者数対前年同期比増減率(%)、受験率(受験者数/応募者数:%)、合格率(合格者数/受験者数:%)を示す。
 平成6年度春期までの旧試験制度の試験区分のうち、特種はアプリケーションエンジニア欄、オンラインはネットワーク欄に計上した。
 平成12年度秋期までの旧試験制度の試験区分のうち、ネットワークはネットワーク、データベースはデータベース、マイコンはエンベデッド、第一種はソフトウェア開発、第二種は基本情報技術に計上した。
 プロダクションエンジニア、システム運用管理エンジニアの応募者数、受験者数、合格者数は新旧制度累計欄の春期合計、年度合計に計上した。
 新旧制度累計は昭和44年度から、新旧制度累計は平成6年度秋期から、新制度累計は平成13年度春期からの累計を示す。